

Lechner Tudásközpont

Közlekedési Hálózatok Adatbázis

Úthálózat adatformátum leírás

ESRI shape és ESRI geodatbázis fájl formátumban

Az úthálózat vonalas elemei ortofotókról történő digitalizálással, attribútumai vizuálisan és külső forrásból történő adatgyűjtéssel kerültek meghatározásra.

Oszlop	Leírás	Értékek	Típus (amennyiben releváns)
F_CODE	Egyedi kód	AP010	szöveg
EXS	Működés	0: ismeretlen 5: építés alatt 28: működő	egész
LLE	Szintszám	0: ismeretlen 1: földfelszín 2: föld felett első szint 3: föld felett második szint 4: gázló -1: föld alatt első szint -2: föld alatt második szint -9: föld alatt (alagút)	egész
LTN	Sávok száma	Irányonként 1-5	egész
MED	Elválasztó sáv	0: ismeretlen 1: elválasztó sáv nélkül 2: elválasztó sávval	egész
RST	Burkolattípus	0: ismeretlen 1: burkolt 2: burkolatlan	egész
RSU	Időszakos használhatóság	0: ismeretlen 1: egész évben 2: időszakos 3: közforgalom elől lezárva	egész
RTE	Nemzetközi útszám	UNK: ismeretlen	szöveg
RTN	Nemzeti útszám	UNK: ismeretlen	szöveg
RTT	Nemzeti útkategória ¹	0: ismeretlen 10: körforgalom 11: autópálya fel- és lehajtó 12: fel- és lehajtó 14: elsőrendű 15: másodrendű 16: autópálya	egész

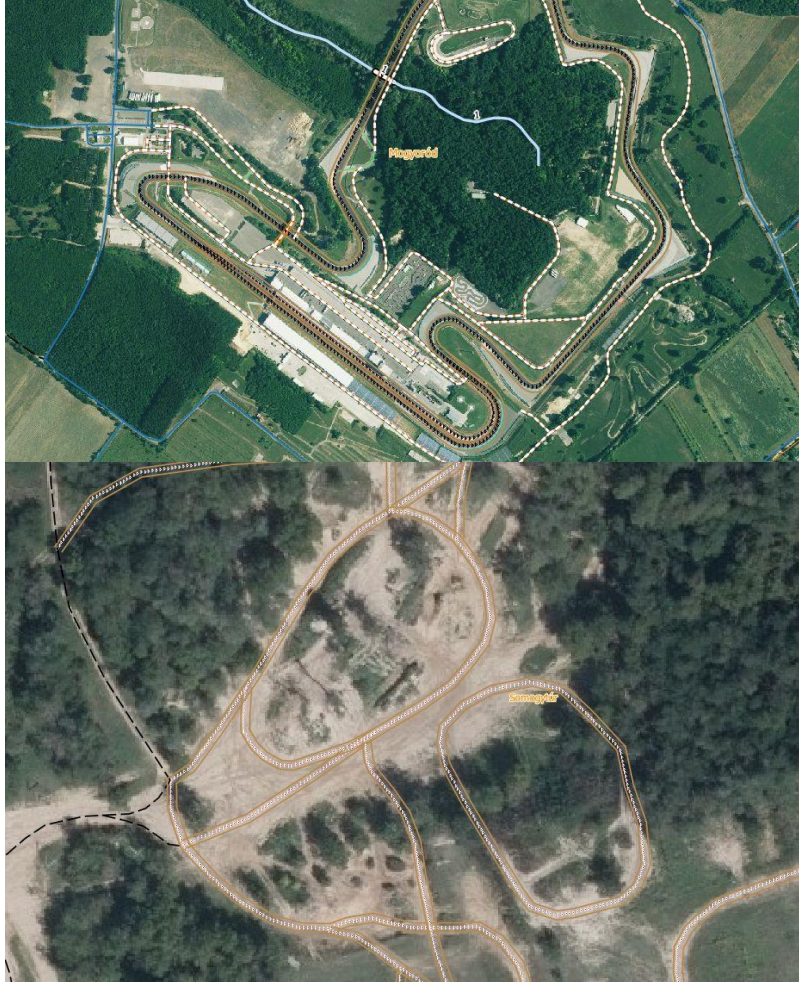
¹ Példákat lásd a táblázat után.

		17: autóút 982: turistaúton futó járda 983: üzemi út 984: helyi út 985: sétálóutca 986: járművel nem járható utca 987: gyorsforgalmi utak pihenőútjai 988: kerékpárút 989: parkoló 990: parkok sétálóútjai 991: közforgalom elől elzárt út 992: erdei turista ösvénygyalogút, ösvény 993: futópálya 994: autó- és motorsport versenypálya 995: kerékpár- és gyalogút 996: kerékpársáv 997: lovas sportpálya 998: lépcső	
TOL	Fizetős útszakasz	0: ismeretlen 1: nem fizetős 2: kapus, fizetős 3: matricás, fizetős	egész
LEN	Útszakasz hossza (km)		valós (km)
MGJ	Megjegyzés	0: nincs 1: töltésen fut 2: EuroVelo 3: EuroVelo töltésen 4: vadátjáró	egész
NME	Híd vagy út neve		szöveg
BIC	Épület érintettség	1: nem érintett 2: épülettel fedett 3: épülettel érintett 4: épület fölött halad	egész
euv	Eurovelo	1: igen 2: nem	logikai
tur	Magyar Természetjáró Szövetségtől	1: igen 2: nem	egész

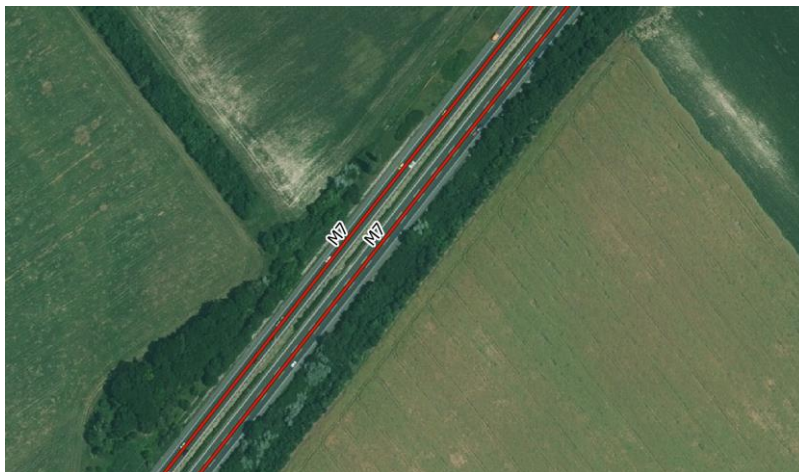
Példák a különböző útkategóriákra²

Autó- és motorsport versenypálya

Burkolt és burkolatlan (jellemzően motor- és quadpályák földút(sár) pályái).



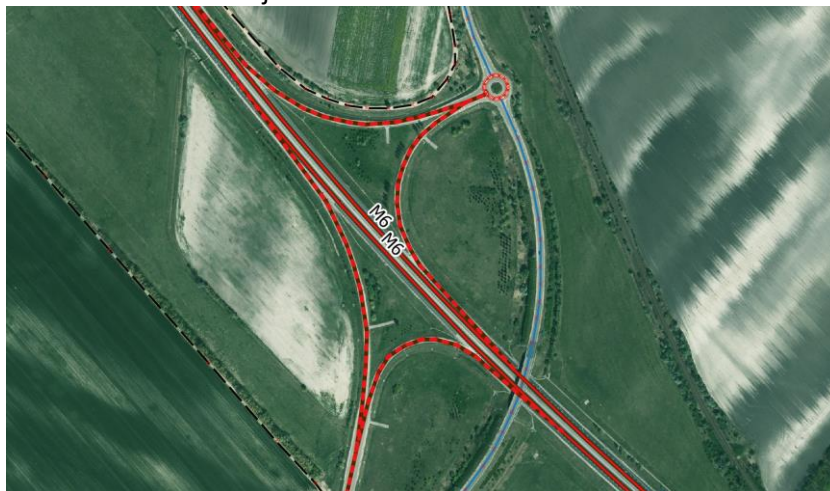
Autópálya



² Az adatbázis csak a poligonokat tartalmazza jelkulcs és ortofotó háttér nélkül. Az ortofotó, vagy más alapréteg külön megvásárolható.

Autópálya fel- és lehajtó

Az autópályák és autópályák fel- és lehajtói.



Autópályán



Elsőrendű út



Fel- és lehajtó

Első- és másodrendű utak fel- és lehajtói.



Futópálya

Lehet burkolt (pl. rekortán) pálya, vagy burkolatlan, jellemzően sportpályák körüli salakos futópályák.



Gyalogút, ösvény

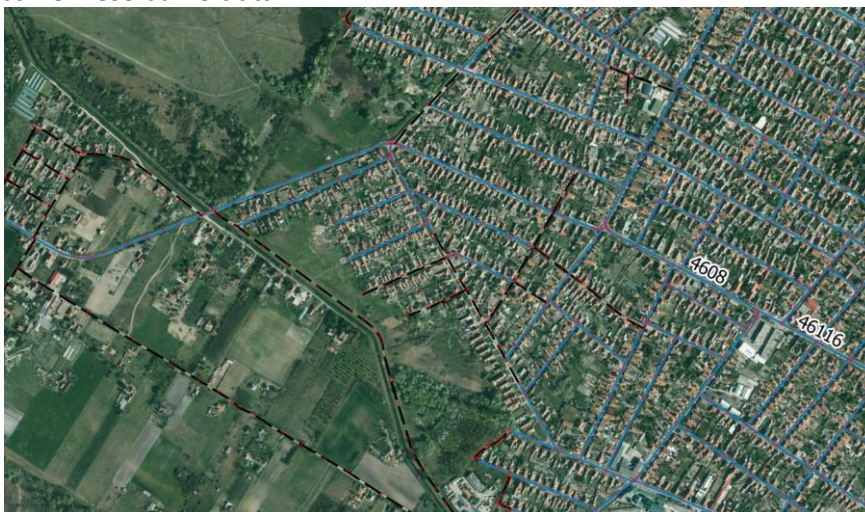


Gyorsforgalmi utak pihenőútjai



Helyi út

Más kategóriába nem eső burkolt utak.

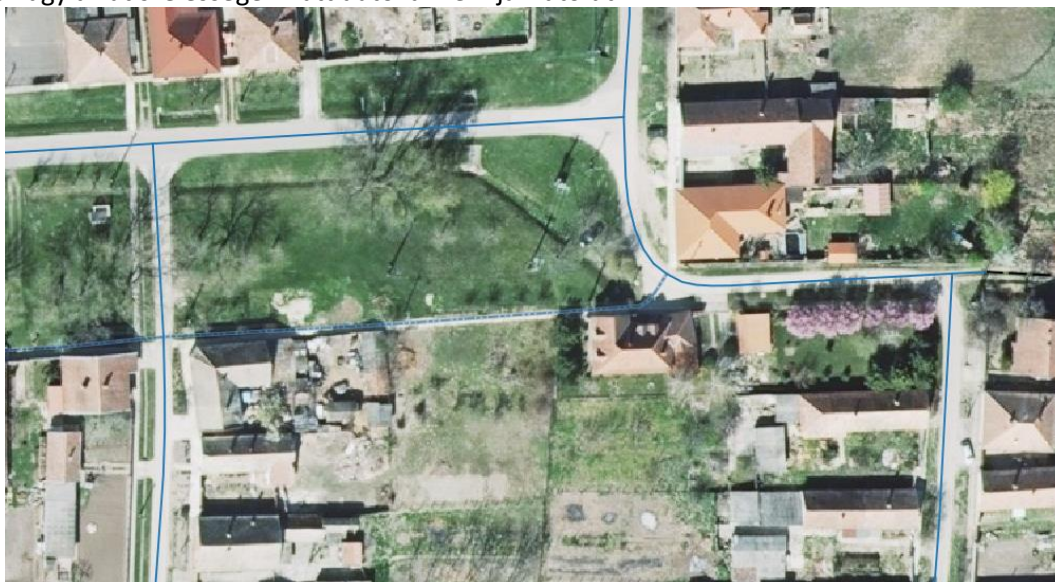


Járda turistaúton



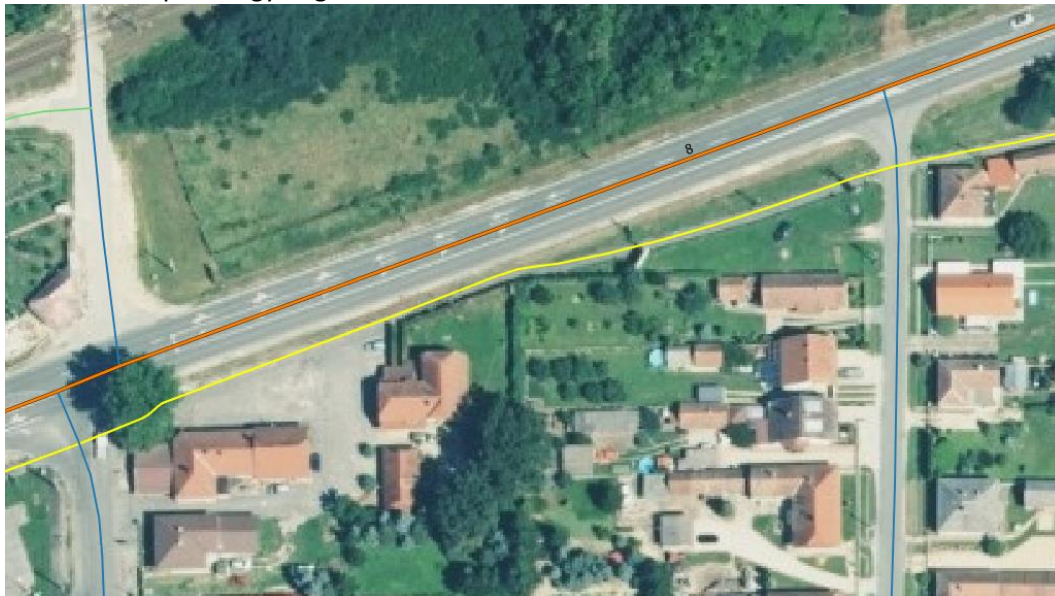
Járművel nem járható utca

Lépcső vagy az út szélessége miatt autóval nem járható út.



Kerékpár- és gyalogút

Együtt haladó kerékpár- és gyalogút.



Kerékpársáv

Felfestéssel elkülönített kerékpársáv.



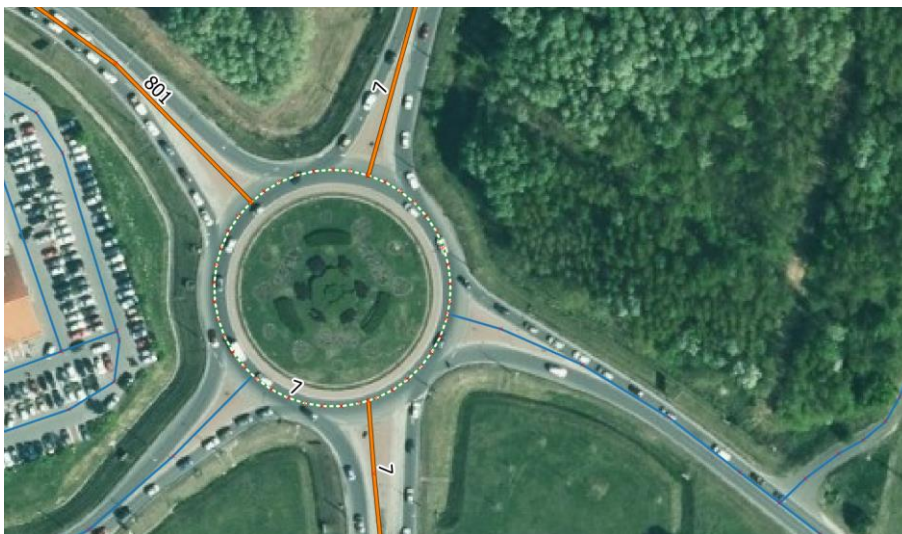
Kerékpárút

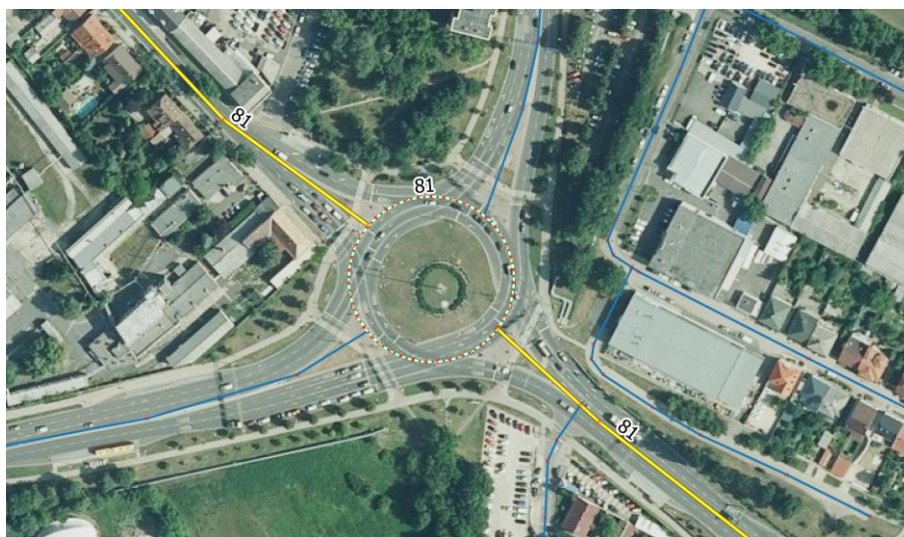
Nem tartozik ide a kerékpáros nyom és a kerékpársáv, csak a kifejezett, különálló kerékpárút. Ez alól kivétel, ha a biciklisáv az EuroVelo útvonal részét képezi.



Eurovelo kerékpársávon az úttest két oldalán

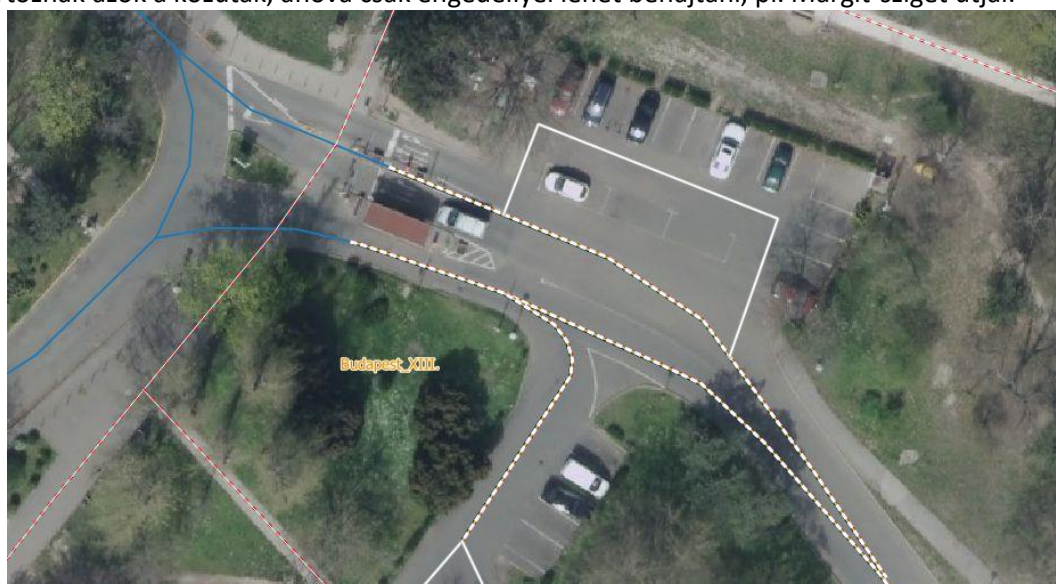
Körforgalom





Közforgalom elől elzárt út

Ide tartoznak azok a közutak, ahová csak engedéllyel lehet behajtani, pl. Margit-sziget útjai.



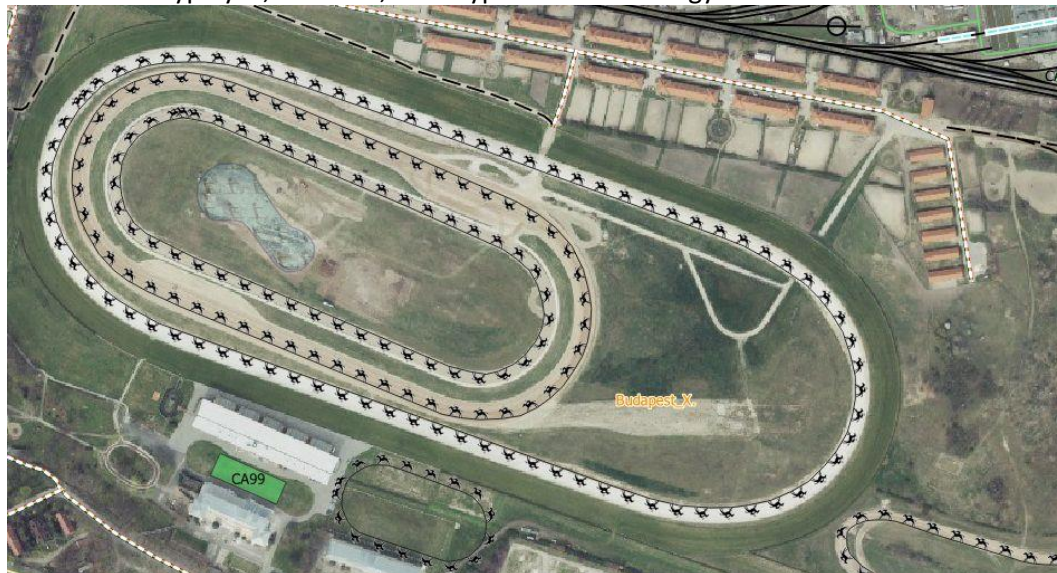
Lépcső

Lehet burkolatlan, pl. turistaútvonal, illetve burkolt lépcsősor.



Lovas sportpálya

Burkolatlan lóversenypályák, lovardák, élményparkok területén gyakori.



Másodrendű út



Parkok sétálóúttjai

Járművel nem járható parkokban található burkolt és burkolatlan sétautak.

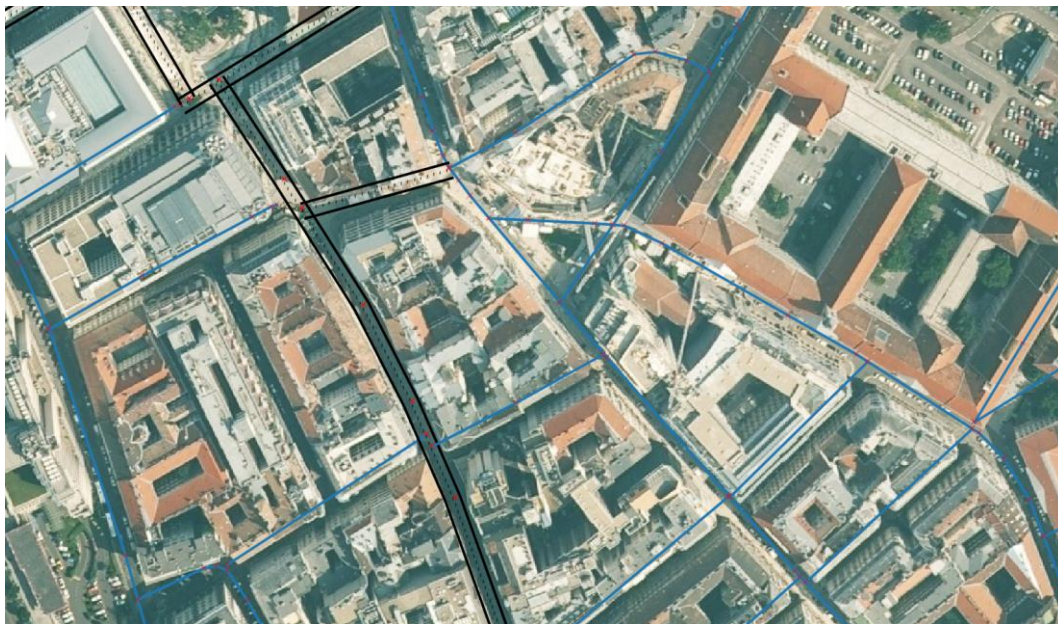


Parkoló

Parkolóutak, de a parkolóhelyeket nem tartalmazza.



Sétálóutca



Üzemi út

Közforgalom elől kerítéssel vagy kapuval elzárt területeken futó utak.



Budapest, 2023. július 26.