

## Felszínborítás 2012

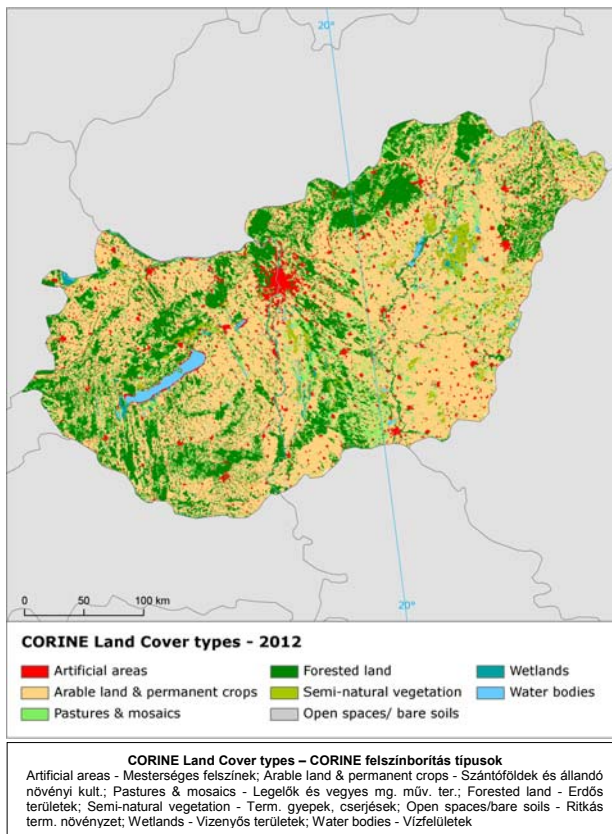
### Áttekintés a felszínborítás állapotáról és a 2006 - 2012-es időszak változásairól

Magyarországon a felszínborítás (fszb.) évenkénti átlagos változása 0,5 % körüli, ami - más Európai országokkal összehasonlítva - viszonylag magas érték. Ez azonban hasonló volt az előző időszakokban is; mind az 1990-2000-es, mind a 2000-2006-os ciklusban azonos szintű változás dinamika volt megfigyelhető.

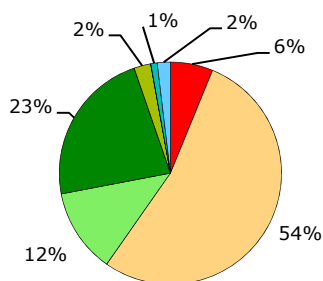
A változásoknak nem csak az intenzitása, de a struktúrája is nagyon hasonlít az előző időszakokban tapasztaltakhoz. A táj változását az erdős és az agrárterületek belső változásai valamint a szántóterületek csökkenésével a mezőgazdasági művelés visszaszorulása jellemzi. Ez a folyamat visszatükröződik az egyes felszínborítás típusok nettó változási arányaiban is - a szántóterületek csökkenésével és az erdősült területek növekedésével, mint uralkodó folyamatokkal.

A természet-közeli és agrárterületeket érintő változásokkal összevetve a mesterséges felszínek terjeszkedése szignifikánsan alacsonyabb. A mesterséges felszínek éves 0,29%-os növekedési értéke némileg az európai átlag alatt van; ez nagyjából azonos az 1990-2000-es időszak hazai értékével, de közel fele a 2000-2006-os időszakban megfigyeltnek. Általánosságban az építkezések, a nyersanyag-kitermelések és a lakóövezetek terjeszkedésének csökkenése figyelhető meg Magyarországon, és ezek eredményezik a mesterséges felszínek növekedésének visszaesését.

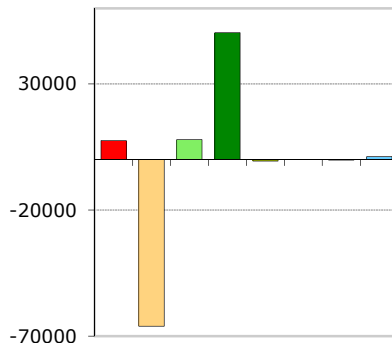
Megjegyzés: Az itt bemutatott eredmények 44 felszínborítási kategória teljes Európát lefedő, M=1:100 000 méretarányú, több, mint egy évtizedet (2000-2006-2012) felölelő felméréseinek Magyarországra vonatkozó változás-elemzéseinek alapulnak, melyet az EEA készített. További részletekért lásd a Corine Land Cover (CLC) programot vagy a <http://land.copernicus.eu/> oldalt. Javasolt hivatkozási forma: EEA (2015): Magyarország 2012-es CORINE Land Cover ország profilja. Kopenhagen. [Country sketch. Land cover 2012 for Hungary]



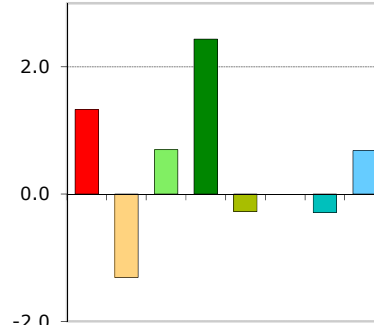
1.1. Felszínborítás 2012 [%]



1.2. A felszínborítás nettó változása 2006-2012 [ha]



1.3. A fszb. nettó változása [a 2006-os év %-ában]



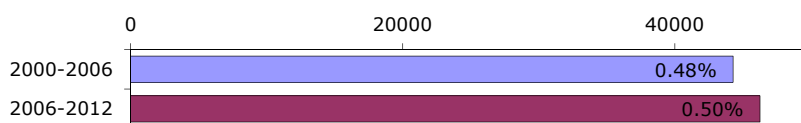
■ Mesterséges felszínek ■ Szántóföldek és állandó növényi kult. ■ Legelők és vegyes mg. műv. területek ■ Erdős területek  
 ■ Term. gyepek és cserjések ■ Ritkás természetes növényzet ■ Vizenyős területek ■ Vízfelületek

### Összesített egyenleg táblázat 2006-2012

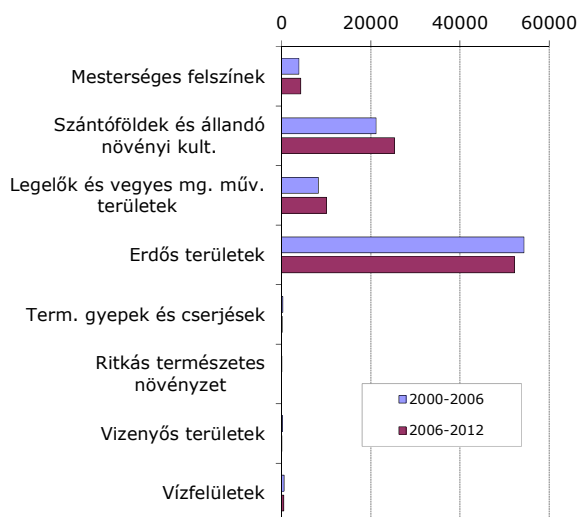
	Mesterséges felszínek	Szántóföldek és állandó növényi kult.	Legelők és vegyes mg. műv. területek	Erdős területek	Term. gyepek és cserjések	Ritkás természetes növényzet	Vizenyős területek	Vízfelületek	ÖSSZESEN [100 ha]
<b>Felszínborítás 2006</b>	<b>5679</b>	<b>50459</b>	<b>11333</b>	<b>20619</b>	<b>2283</b>	<b>27</b>	<b>860</b>	<b>1755</b>	<b>93014</b>
Területvesztés	90.8	1089.0	262.2	1316.1	6.9	0.0	3.2	7.6	2776
Területnövekedés	166.4	428.7	341.4	1818.5	0.5	0.0	0.7	19.6	2776
<b>Nettó területnövekedés</b>	<b>75.6</b>	<b>-660.3</b>	<b>79.1</b>	<b>502.4</b>	<b>-6.3</b>	<b>0.0</b>	<b>-2.5</b>	<b>12.0</b>	<b>0</b>
Nettó területnövekedés a kiindulási év %-ában	1.3	-1.3	0.7	2.4	-0.3	0.0	-0.3	0.7	
<b>Összes területváltozás</b>	<b>257.2</b>	<b>1517.7</b>	<b>603.6</b>	<b>3134.6</b>	<b>7.4</b>	<b>0.0</b>	<b>3.9</b>	<b>27.1</b>	<b>5552</b>
Összes területváltozás a kiindulási év %-ban	4.5	3.0	5.3	15.2	0.3	0.0	0.5	1.5	6.0
<b>Felszínborítás 2012</b>	<b>5755</b>	<b>49798</b>	<b>11412</b>	<b>21121</b>	<b>2277</b>	<b>27</b>	<b>858</b>	<b>1767</b>	<b>93014</b>

## A felszínborítás változásának összehasonlítása a 2000-2006 és a 2006-2012 időszakok között

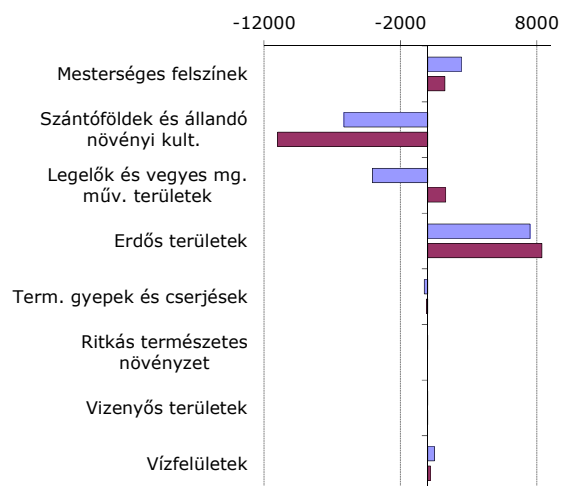
2.4. A felszínborítás átlagos éves változása [ha/év, a teljes terület arányában %]



2.5. Az egyes kategóriák éves változása [ha/év]



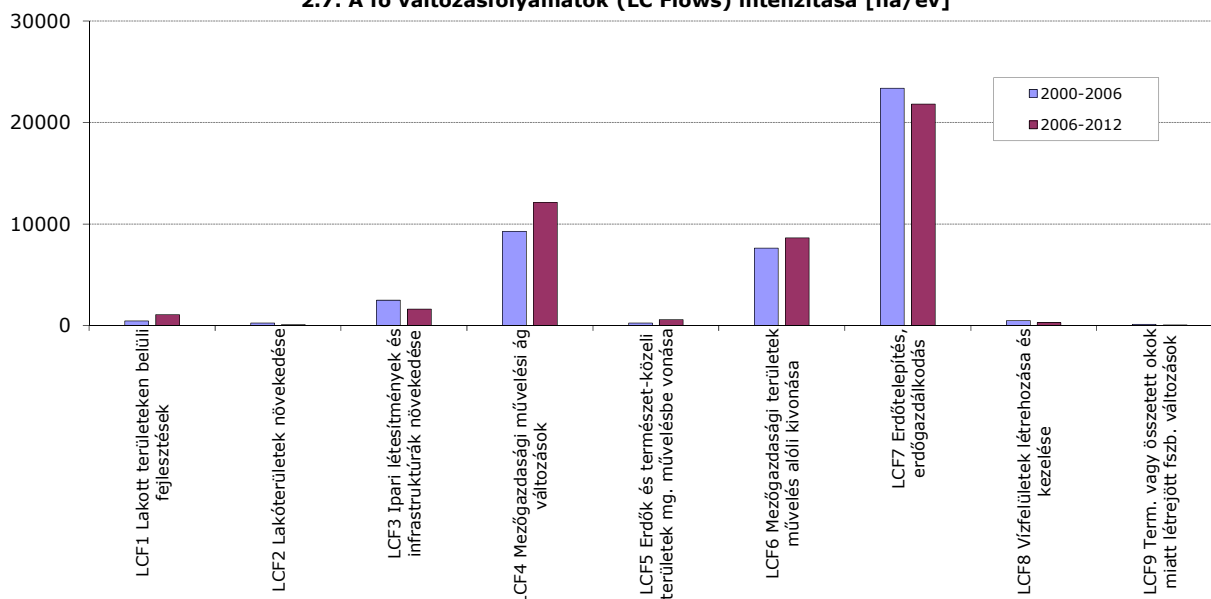
2.6. Az egyes kategóriák nettó éves változása [ha/év]



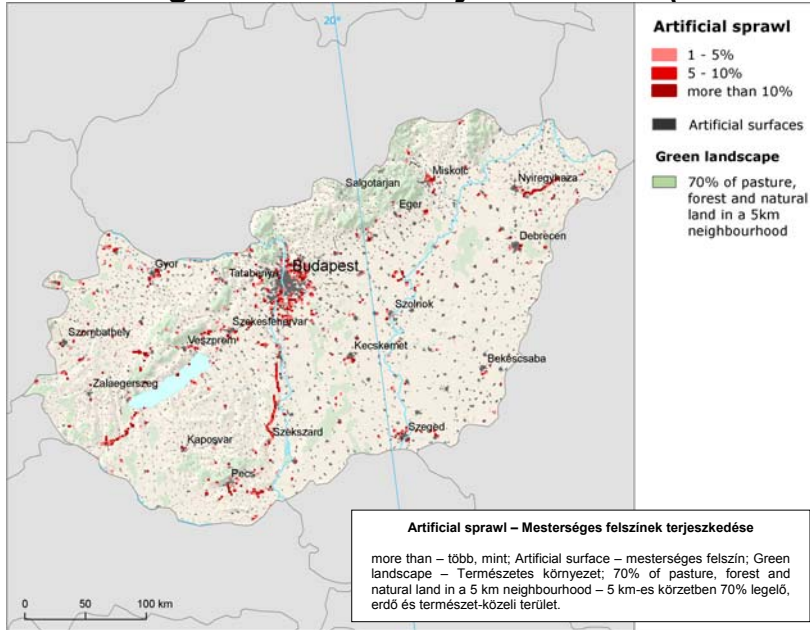
Összesített változás értékek		2000-2006	2006-2012
<b>Összes területváltozás [ha/év]</b>		<b>44289</b>	<b>46263</b>
<b>Összes területváltozás a kiindulási év %-ban</b>		<b>0.48%</b>	<b>0.50%</b>
Az új mesterséges felületek általi területfelhasználás átlagos éves szinten [ha/év]		2709	1661
A város- és az infrastruktúra fejlesztés miatti mezőgazdasági területvesztés átlagos éves szinten* [ha/év]		2890	1742
Erdők illetve természetközeli gyepek átalakítása mezőgazdasági területté átlagos éves szinten [ha/év]		-7458	-8286
Legelők átalakítása szántó területté vagy állandó növényi kultúrává átlagos éves szinten [ha/év]		1160	-2131
Erdős területek növekedése átlagos éves szinten [ha/év]		7503	8373
Száraz természetközeli gyepek és félcserjések terület csökkenése átlagos éves szinten [ha/év]		-258	-105
Vizenyős területek és vízfelületek nettó növekedése átlagos éves szinten [ha/év]		489	158

\* Beleértve az "Új vízfelületek létrehozását" (LCF81)

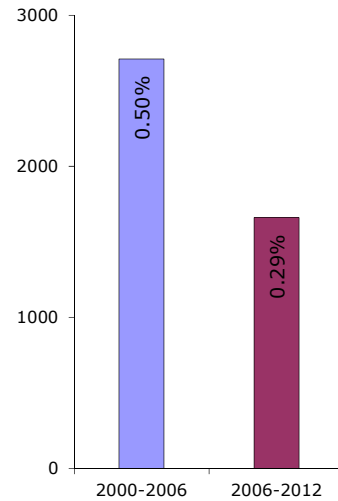
2.7. A fő változásfolyamatok (LC Flows) intenzitása [ha/év]



### Mesterséges felszínek terjeszkedése (2006-2012)



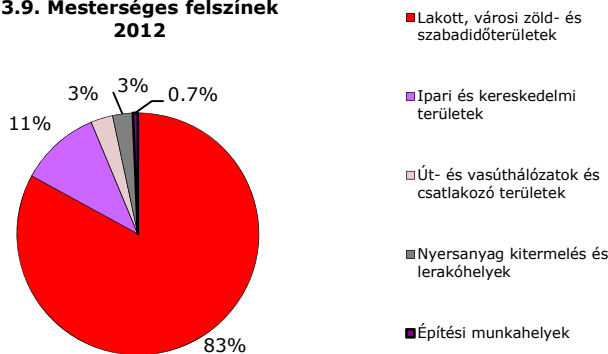
**3.8. Mesterséges felszínek terjeszkedése [ha/év, a kiindulási év %-ában]**



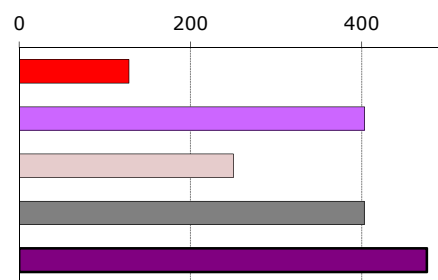
### A mesterséges felszínek növekedése lassul a 2000-2006-os időszaki tetőzés után

A többi európai országhoz hasonlítva a mesterséges felszínek terjeszkedési üteme átlag alatti. Emellett a 2006-2012 időszakot összehasonlítva a megelőző, 2000-2006-os idősokkal azt látjuk, hogy csökkenő arányú a mesterséges elemekkel borított területek növekedése országunkban. Azonban a változás intenzitása közel azonos az 1990-2000-es időszakéval, ami azt mutatja, hogy a megelőző 2000-2006-os időkben bekövetkezett tetőzés után a változás üteme újra lelassult. Ami a változás struktúráját illeti, azt továbbra is az autópálya hálózat bővítése, a bányaművelés, a köfeytők és hulladéklerakók terjeszkedése, továbbá új ipari és kereskedelmi területek kialakítása határozza meg. A lakóterületek terjeszkedése nem igazán meghatározó, leginkább csak a főváros körül figyelhető meg. Emellett általánosságban is elmondható, hogy a mesterséges felszínek terjeszkedése Budapest környékére koncentrálódik. Budapestet az ország déli részével összekötő autópálya építése folytatódott. További új autópálya szakaszok építését figyelhetjük meg az ország észak-keleti régiójában illetve a Balatontól dél-nyugatra. A mesterséges felszínek terjeszkedésében általánosságban megfigyelhető lassulás együtt jár a városi-területek növekvő arányú újrahaznosításával. Ez különösen a korábbi építési területek lakókörnyezeté, ipari vagy kereskedelmi területekké és úthálózattá változásában jelentkezik. A Magyarországon megfigyelhető állapot annak a tipikus példája, amikor a múltbeli gyors mesterséges felszín gyarapodás nem folytatódik hasonló intenzitással a jelenben.

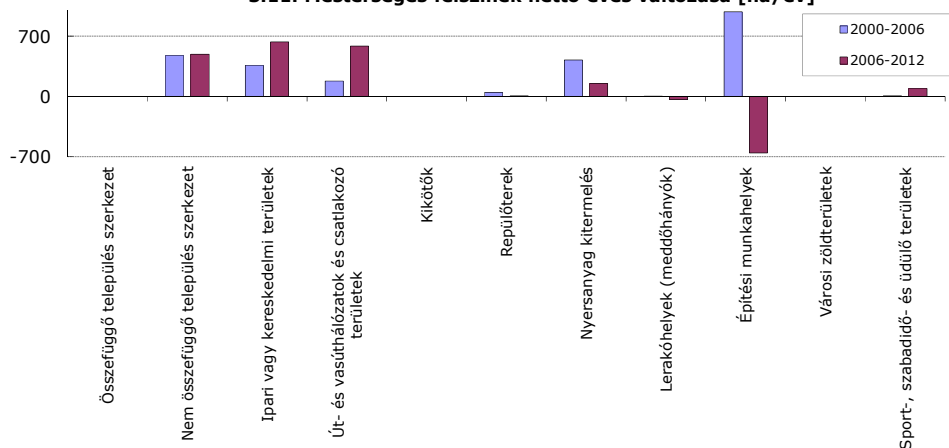
**3.9. Mesterséges felszínek 2012**



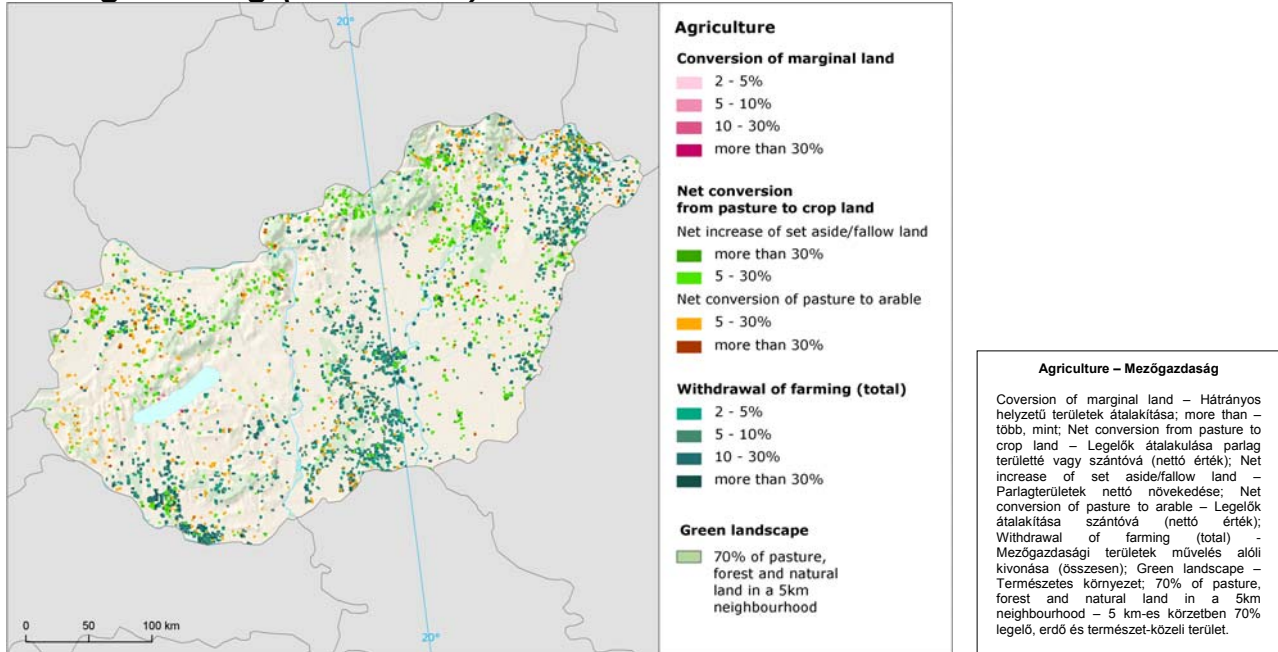
**3.10. A mesterséges felszínek terjeszkedése 2006-2012 [ha/év]**



**3.11. Mesterséges felszínek nettó éves változása [ha/év]**



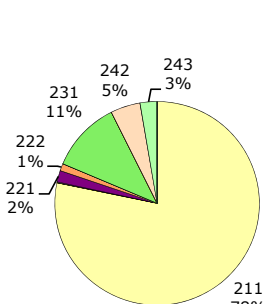
## Mezőgazdaság (2006-2012)



### A gyepek- és természet-közeli területek növekedése a szántóterületek rovására

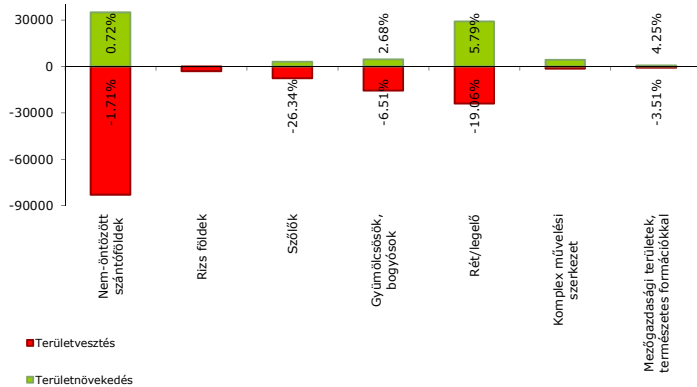
Az ország területének több mint a felét lefedő mezőgazdasági művelés alatt álló területek, különösen a szántóföldek nagy gazdasági jelentőséggel bírnak Magyarországon. A szántóföldek negatív nettó változása egyenleggel rendelkeznek, azaz jellemzően fogynak. Ez nagyrészt a területek erdősítésének és az ipari térségek és infrastruktúrák terjeszkedésének köszönhető. Általánosságban megfigyelhető egy egyértelmű trend a mezőgazdasági területek extenzifikációjában is, ami a szántó területek gyeppé vagy természet-közeli területekké való átalakítását jelenti. A 2006-2012-es időszakra az azt megelőzően (2000-2006) jellemző szignifikáns gyepterület csökkenés megállt, és jelenleg a gyepeket pozitív nettó változásmérleggel jellemezhetjük. Ennek fő oka a már említett belső átrendeződés, a szántók átalakítása gyepterületekké. Emellett szintén előfordul a mezőgazdasági művelés alatt álló területek művelés alóli kivonása, erdőtelepítéssel való extenzifikációja (jellemzően a területek szántóföldi művelésének felhagyásával és átmeneti erdős cserjés területek kialakulásával), mely különösen az ország középső, délnyugati és északkeleti részére jellemző. A mezőgazdasági területek belső változásai adják a második legfontosabb összetevőt Magyarország felszínborításának fejlődésében. A gyepek és a művelés alól kivont ugartatott vagy parlagon hagyott területek növekedése felülmúlja a gyepek feltörésének ellentétes folyamatát. Ez a tendencia eltérő az előző (2000-2006) időszakhoz hasonlóan, amikor is ezek a folyamatok közel azonos nagyságrendben voltak jelen, a feltörések enyhe túlsúlyával. A szőlők és a gyümölcsösök esetében is ellentétes folyamat figyelhető meg 2006-2012 között a 2000-2006-os időszakhoz hasonlóan. Mindkét felszínborítási kategóriánál területcsökkenés látható az előző időszak növekedésével szemben.

**4.12. Mezőgazdasági területek 2012**

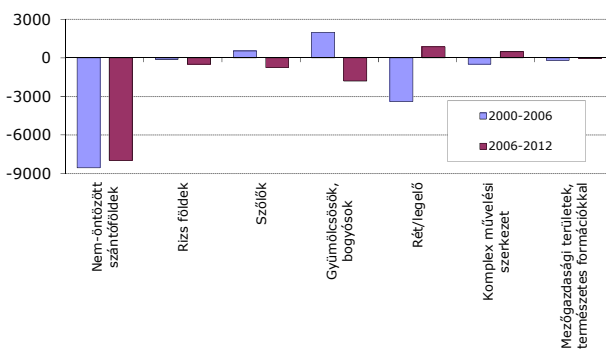


- 211 Nem-öntözött szántóföldek
- 213 Rizs földek
- 221 Szőlők
- 222 Gyümölcsösök, bogyósok
- 231 Rét/legelő
- 242 Komplex művelési szerkezet
- 243 Elsődlegesen mezőgazdasági területek, jelentős természetes formációkkal

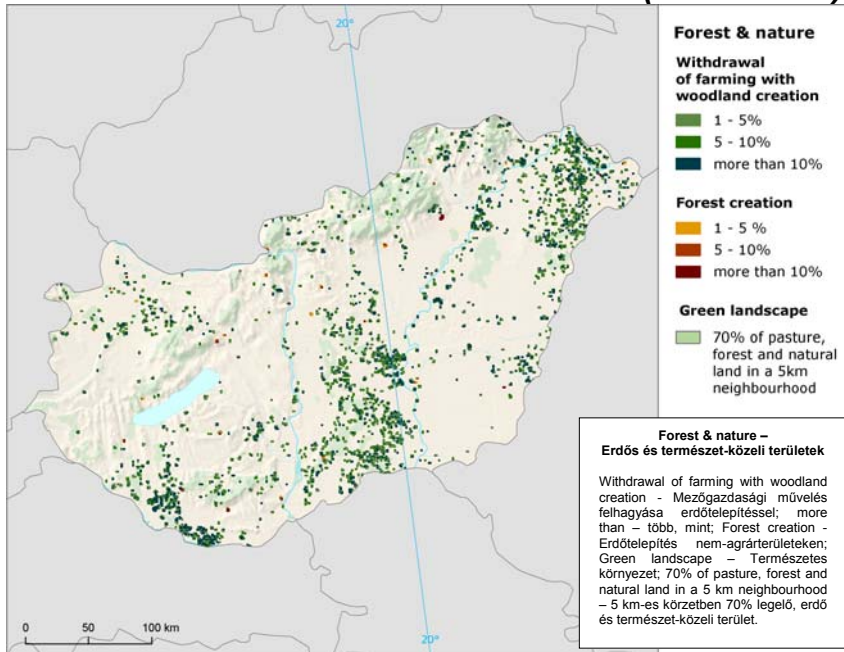
**4.13. A mezőgazdasági területek változásai 2006-2012 – részletes egyenleg [ha]**



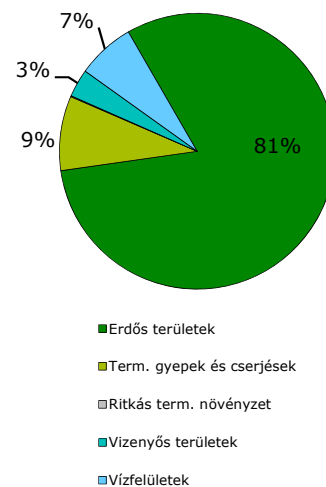
**4.14. Mezőgazdasági területek átlagos éves változásai kategóriánként [ha/év]**



## Erdős és természet-közeli területek (2006-2012)



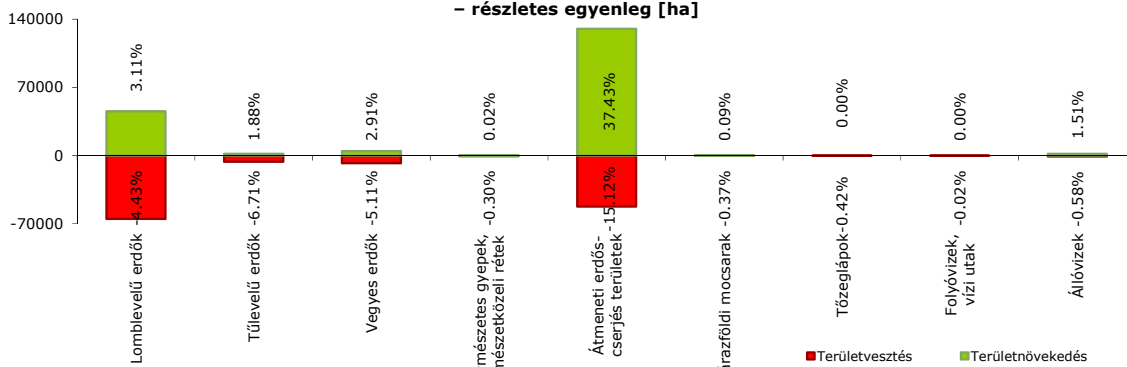
5.15. Erdők és természet-közeli területek 2012



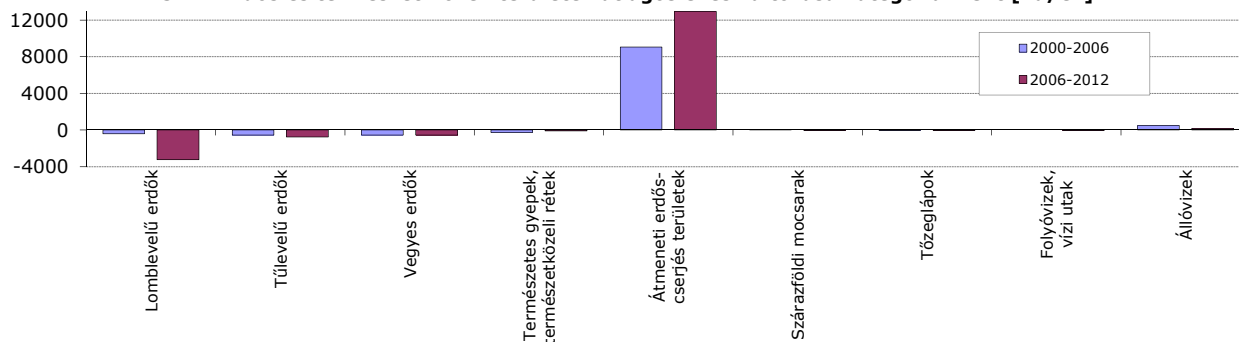
## A szántók erdősítése tovább folytatódik

Az erdős területek belső változásai mellett, amelyek a legnagyobb területű felszínborítás változás-folyamatot jelentik (jelenleg uralkodóan az erdő borítás megszűnésével és erdős-cserjés átmeneti területek kialakításával), az erdősítések is igen fontos szerepet játszanak a magyar felszínborítás változásában. Az erdősítések (új „átmeneti erdős-cserjés területek” CORINE osztály), az esetek nagyobb részében szántóföldi területeken, az elmúlt két évtized Magyarországnak tipikus átalakulási folyamatát jelentik. Ez az átmenet már az 1990-2000-es időszakban is látható volt, és azóta folyamatos erősödése figyelhető meg. Ennek a fejlődésnek az eredménye az átmeneti erdős-cserjés területek kiterjedt megjelenése, különösen az ország középső, délnyugati és északkeleti részében. Ez a folyamat (nevezetesen a földterületek mezőgazdasági művelés alóli kivonása erdőtelepítés céljából) egyértelműen a legmeghatározóbb felszínborítás változás Magyarországon. A térbeli megjelenésében is hasonló mintázatot figyelhetünk meg, mint az előző időszakban, azzal a különbséggel, hogy az utóbbi ciklusban az ország délnyugati régiójában sokkal nagyobb gyakorisággal fordult elő. Az erdős területekkel kapcsolatban összességében megállapíthatjuk, hogy bár mindhárom erdő kategória területe csökken ezt messzemenően kompenzálja az átmeneti erdős-cserjés területek növekedése (erdőfelújítások és erdőtelepítések).

5.16. Erdős és természet-közeli területek változásai 2006-2012 – részletes egyenleg [ha]



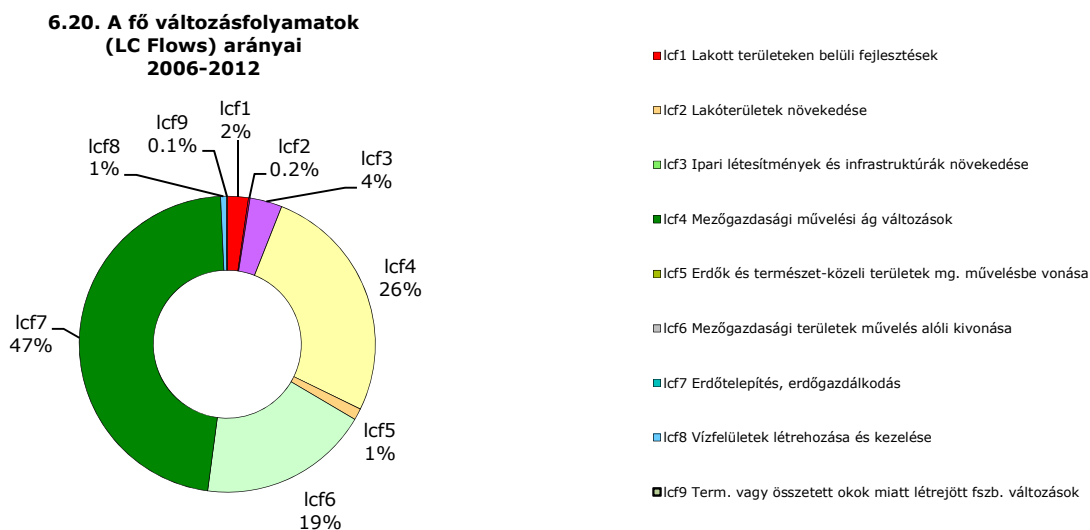
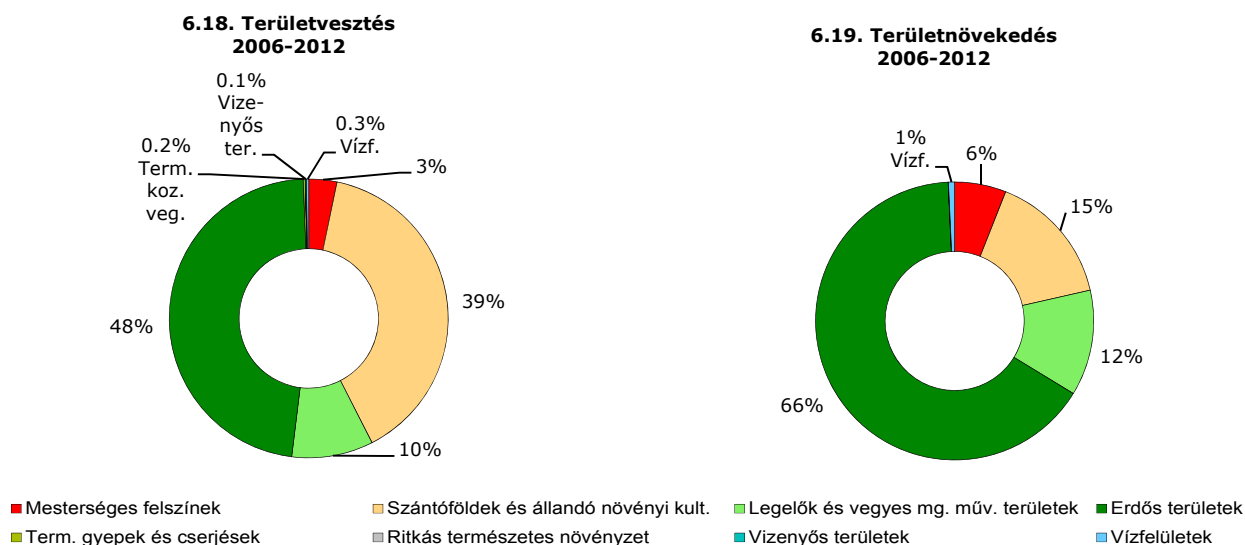
5.17. Erdős és természet-közeli területek átlagos éves változása kategóriánként [ha/év]





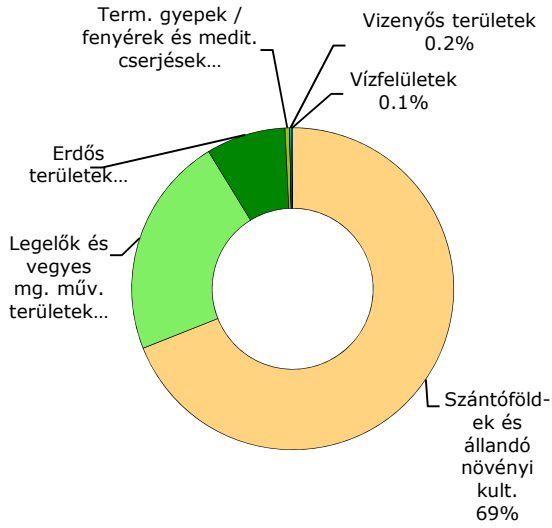
## Melléklet: Felszínborítás/földhasználat változásfolyamatok (LC Flows) és tendenciák

### Felszínborítás/földhasználat változásfolyamatok 2006-2012

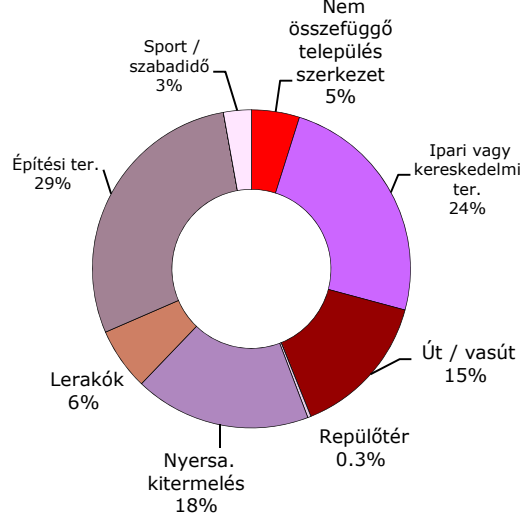


## Mesterséges felszínek

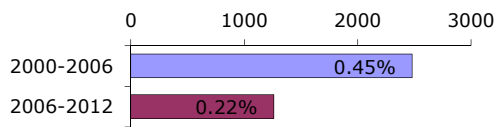
**7.21. A mesterséges felszínek területnövekedésének forrásai 2006-2012 [%]**



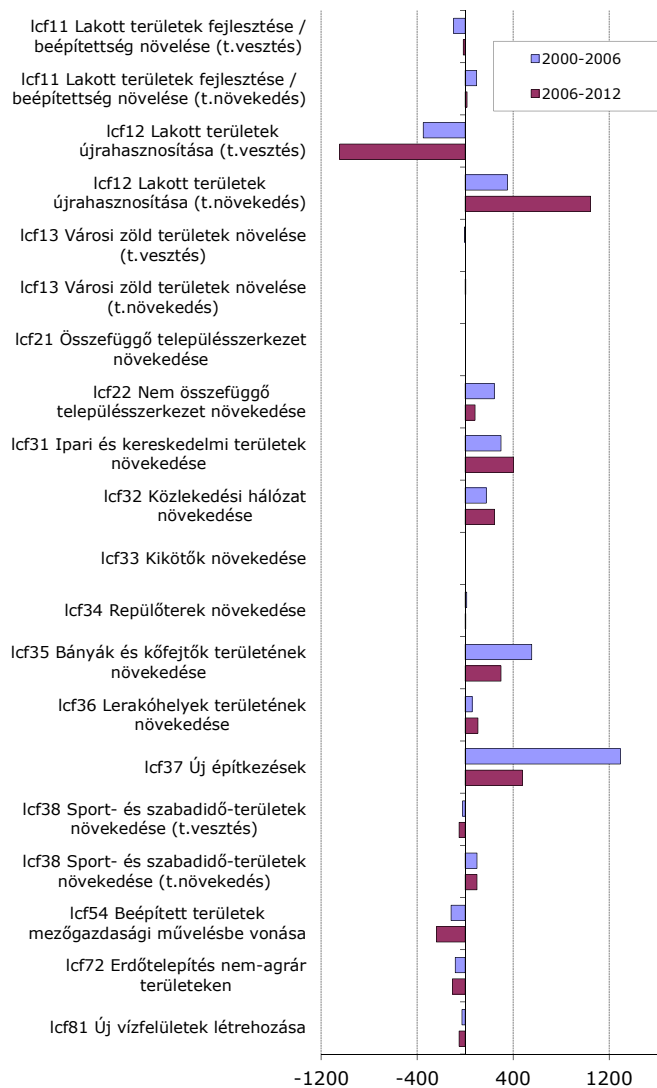
**7.22. A mesterséges felszínek területnövekedésének megoszlása az alkategóriák között 2006-2012**



**7.23. Mesterséges felszínek nettó területnövekedése [ha/év; a kiindulási év %-ában]**

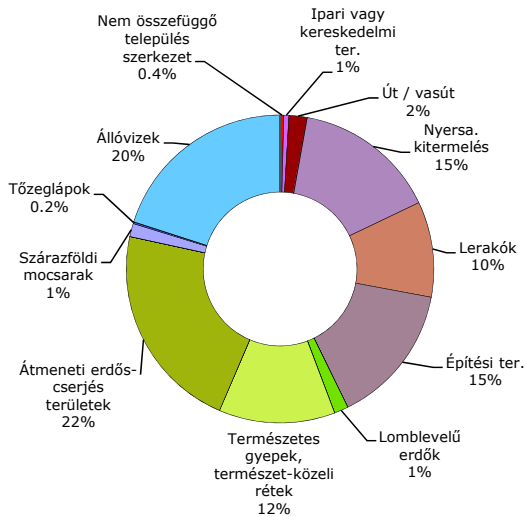


**7.24. Emberi tevékenység okozta változások LC Flow-kal leírva [ha/év]**

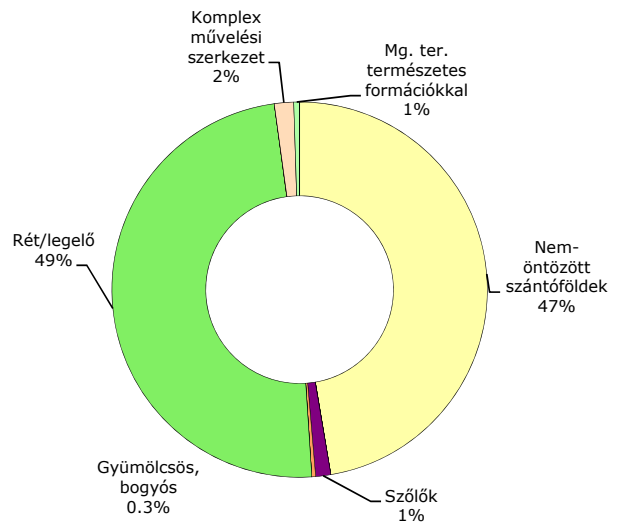


## Mezőgazdaság

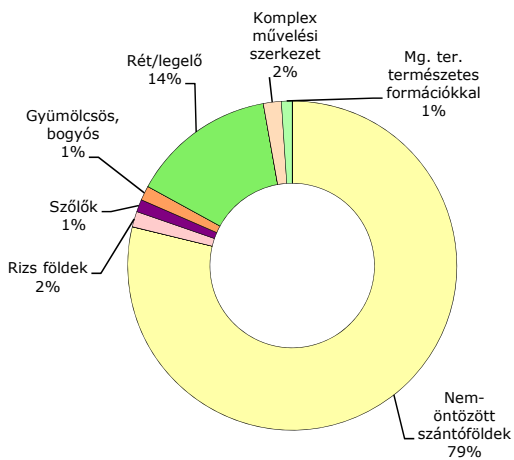
8.25. A mezőgazdasági területek növekedésének forrása 2006-2012



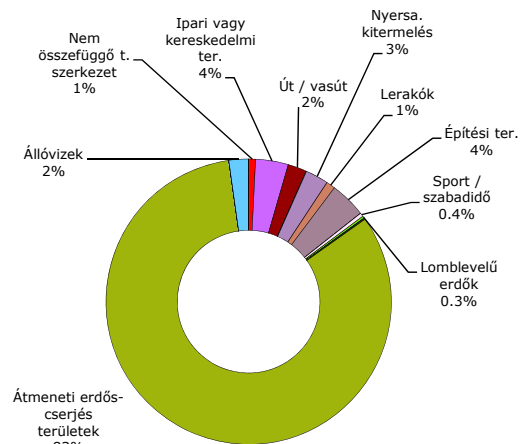
8.26. A mezőgazdasági területek növekedésének megoszlása az alkategóriák között 2006-2012



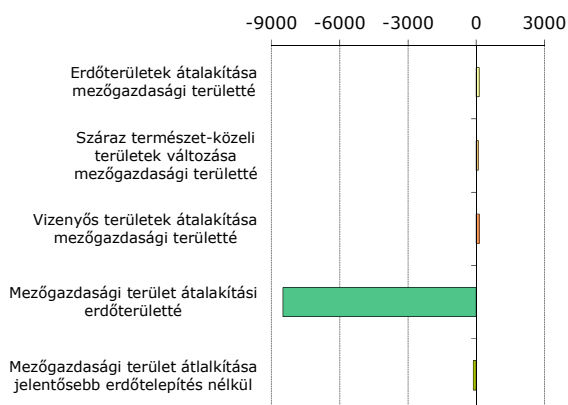
8.27. A mezőgazdasági területek csökkenésének megoszlása az alkategóriák között 2006-2012



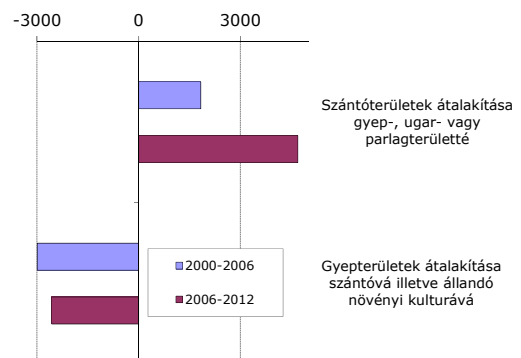
8.28. A mezőgazdasági területek területvesztése, a változás terület megoszlása az eredmény kategóriák között 2006-2012



8.29. Fontosabb változások mezőgazdasági területek valamint erdős és természet-közeli területek között 2006-2012 [ha/év]

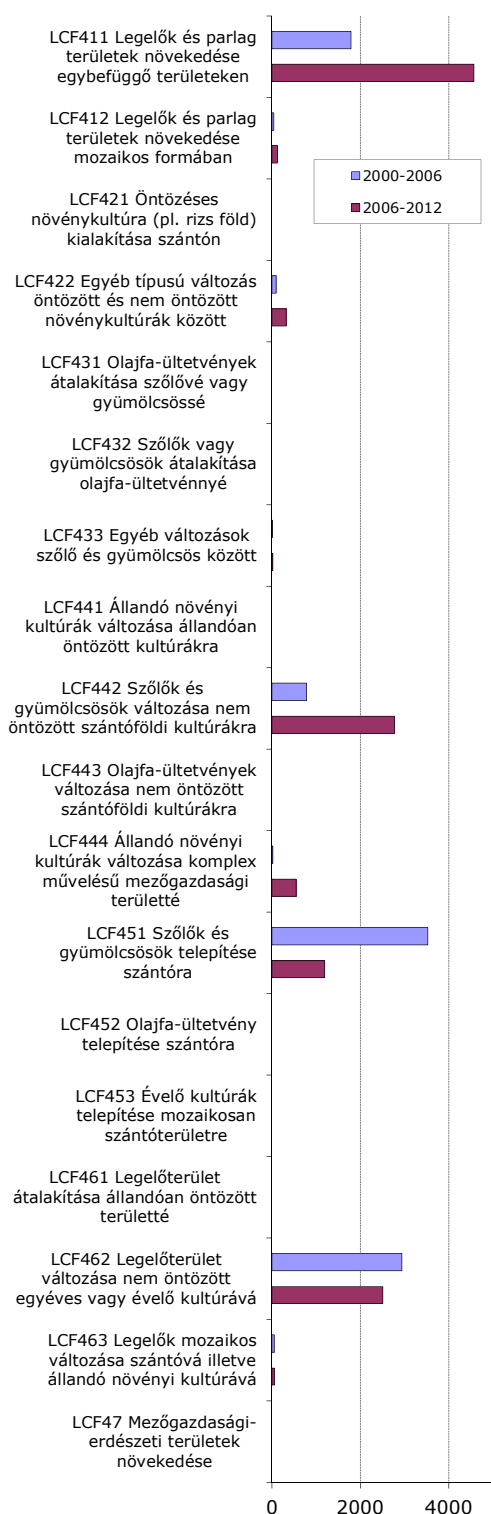


8.30. Fontosabb változások mezőgazdasági területek valamint gyepterületek között 2006-2012 [ha/év]

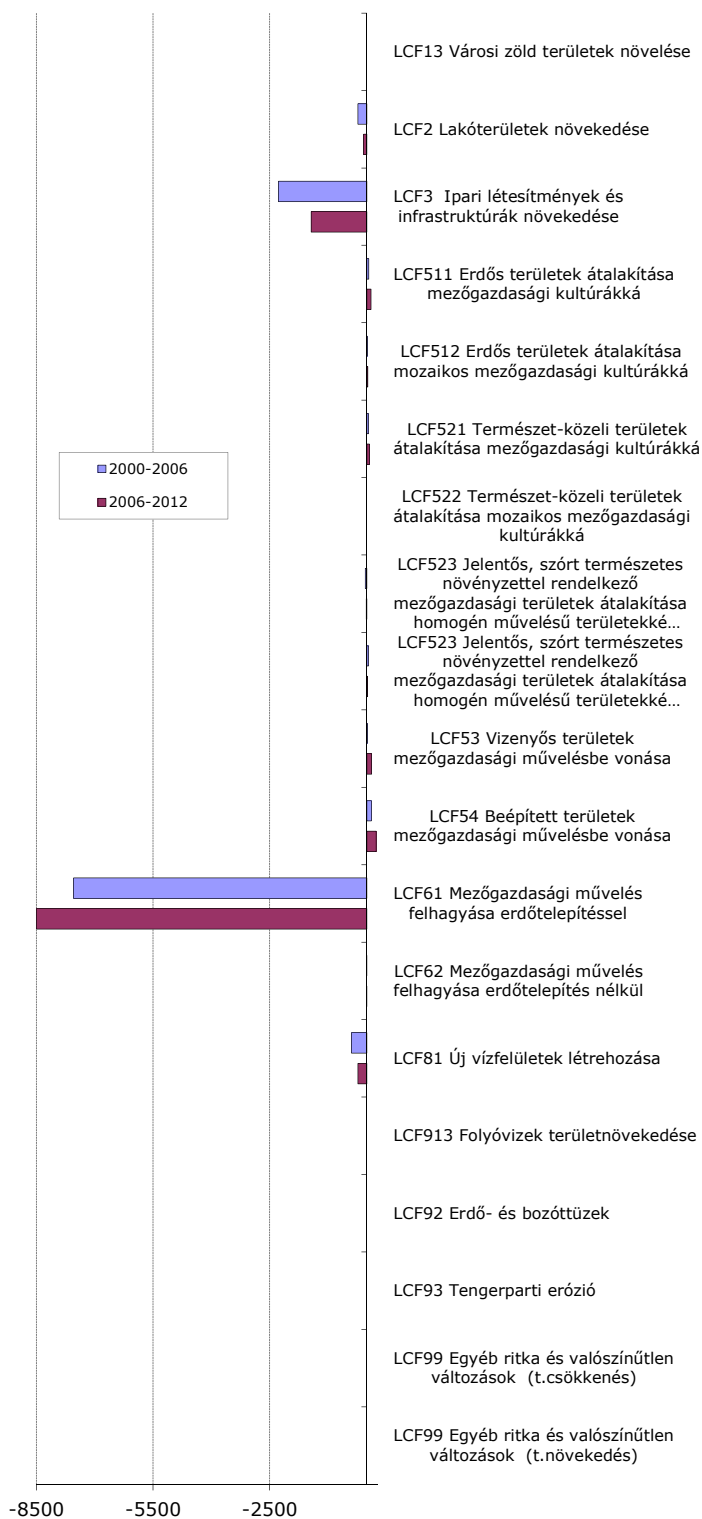




**9.31. Agrárterületek átlagos éves belső változásai [ha/év]**

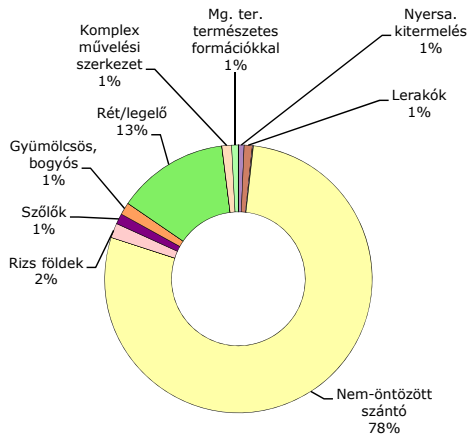


**9.32. Átlagos éves változások mezőgazdasági területek és egyéb fszb. kategóriák között [ha/év]**

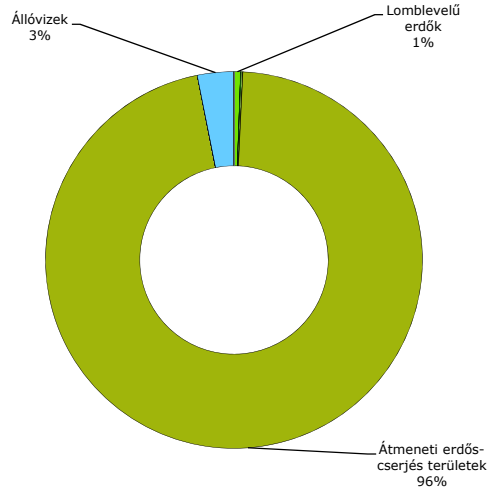


## Erdők és természet-közeli területek

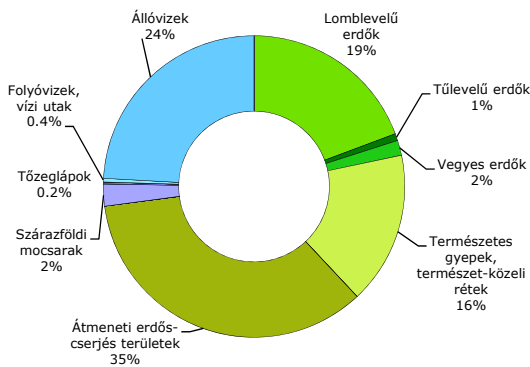
10.33. Erdős és természet-közeli területek növekedésének forrásai 2006-2012



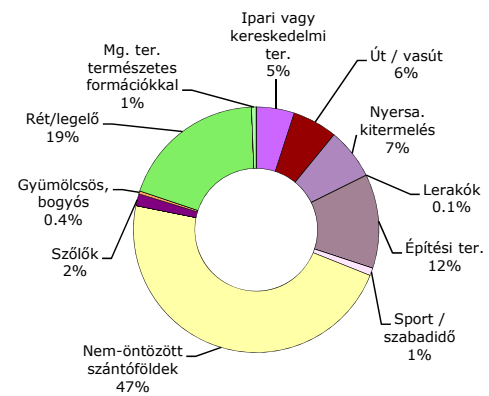
10.34. Erdős és természet-közeli területek növekedésének megoszlása az alkategóriák között 2006-2012



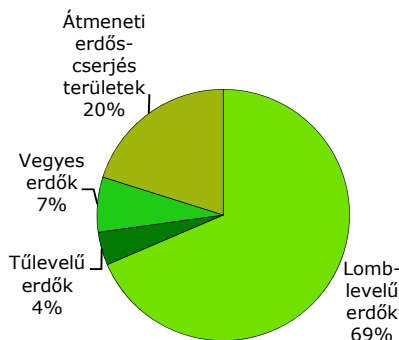
10.35. Erdős és természet-közeli területek csökkenésének megoszlása az alkategóriák között 2006-2012



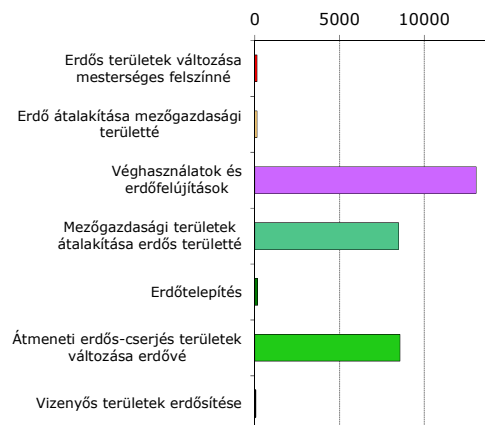
10.36. Erdős és természet-közeli területek csökkenése, a változás terület megoszlása az eredmény kategóriák között 2006-2012



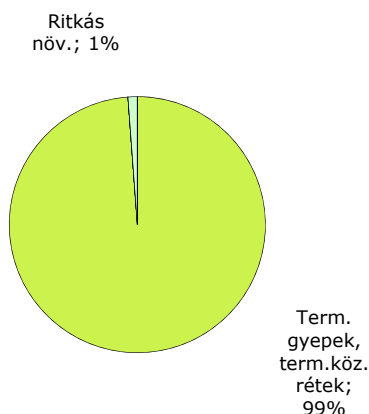
10.37. Erdős területek 2012



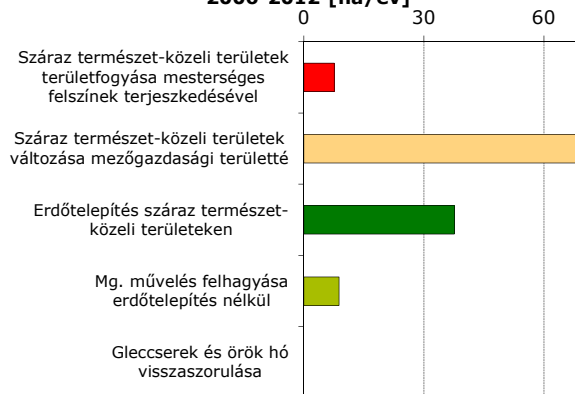
10.38 Az erdős területek területvesztését és területnövekedését eredményező főbb folyamatok 2006-2012 [ha/év]



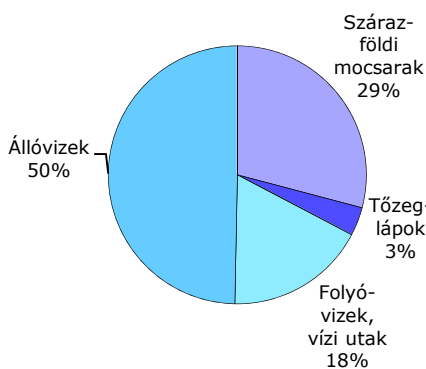
**11.39. Száraz természet-közeli területek 2012**



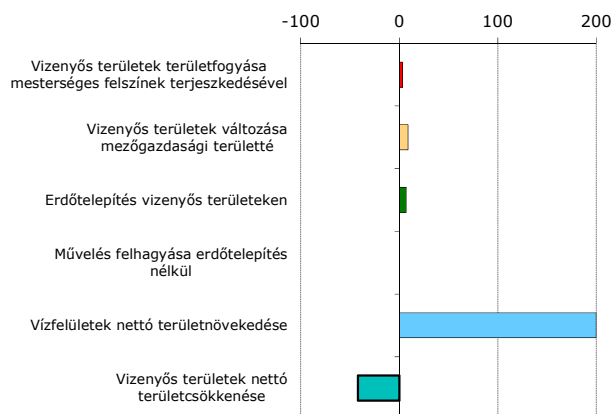
**11.40. A száraz természet-közeli területek területvesztését és területnövekedését eredményező főbb változási folyamatok 2006-2012 [ha/év]**



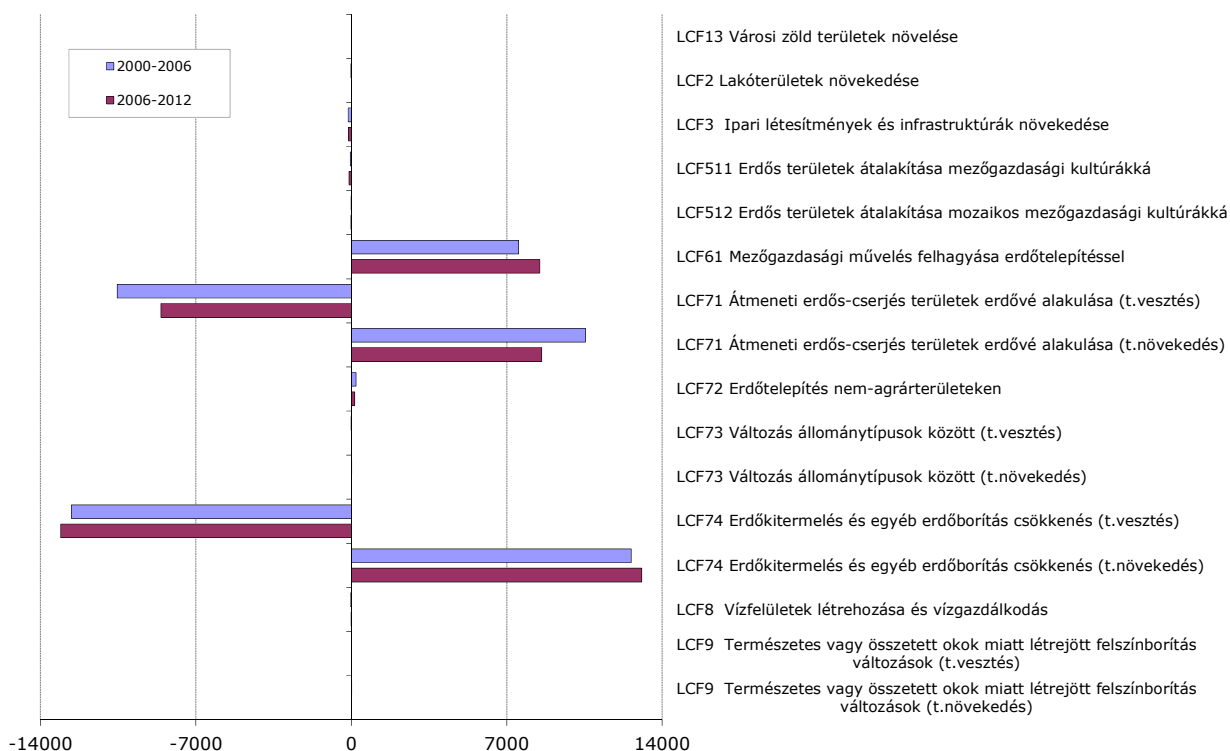
**11.41. Vizenyős területek és vízfelületek 2012**



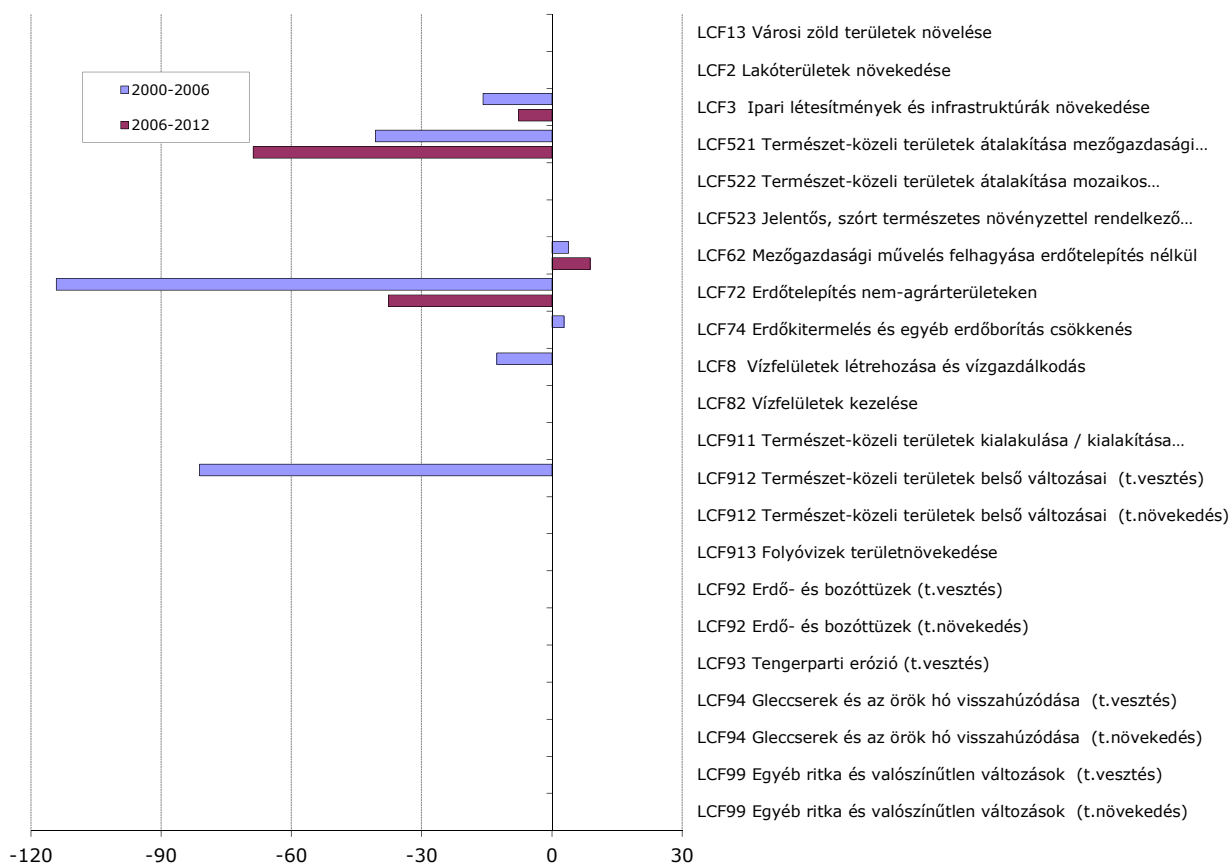
**11.42. A vizenyős területek és vízfelületek területvesztését és területnövekedését eredményező főbb folyamatok 2006-2012 [ha/év]**



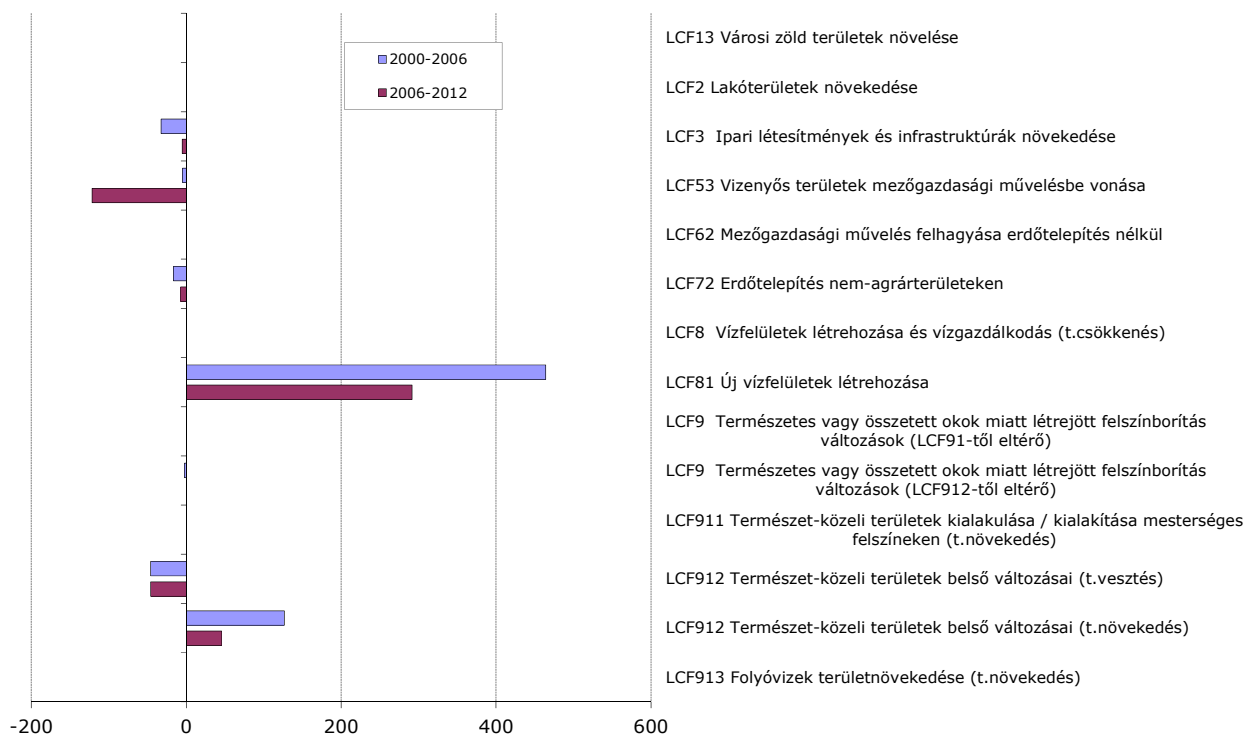
**11.43. Átlagos éves változások erdővel és erdős területekkel összefüggésben [ha/év]**



**12.44. Átlagos éves változások száraz természet-közeli területekkel összefüggésben [ha/év]**

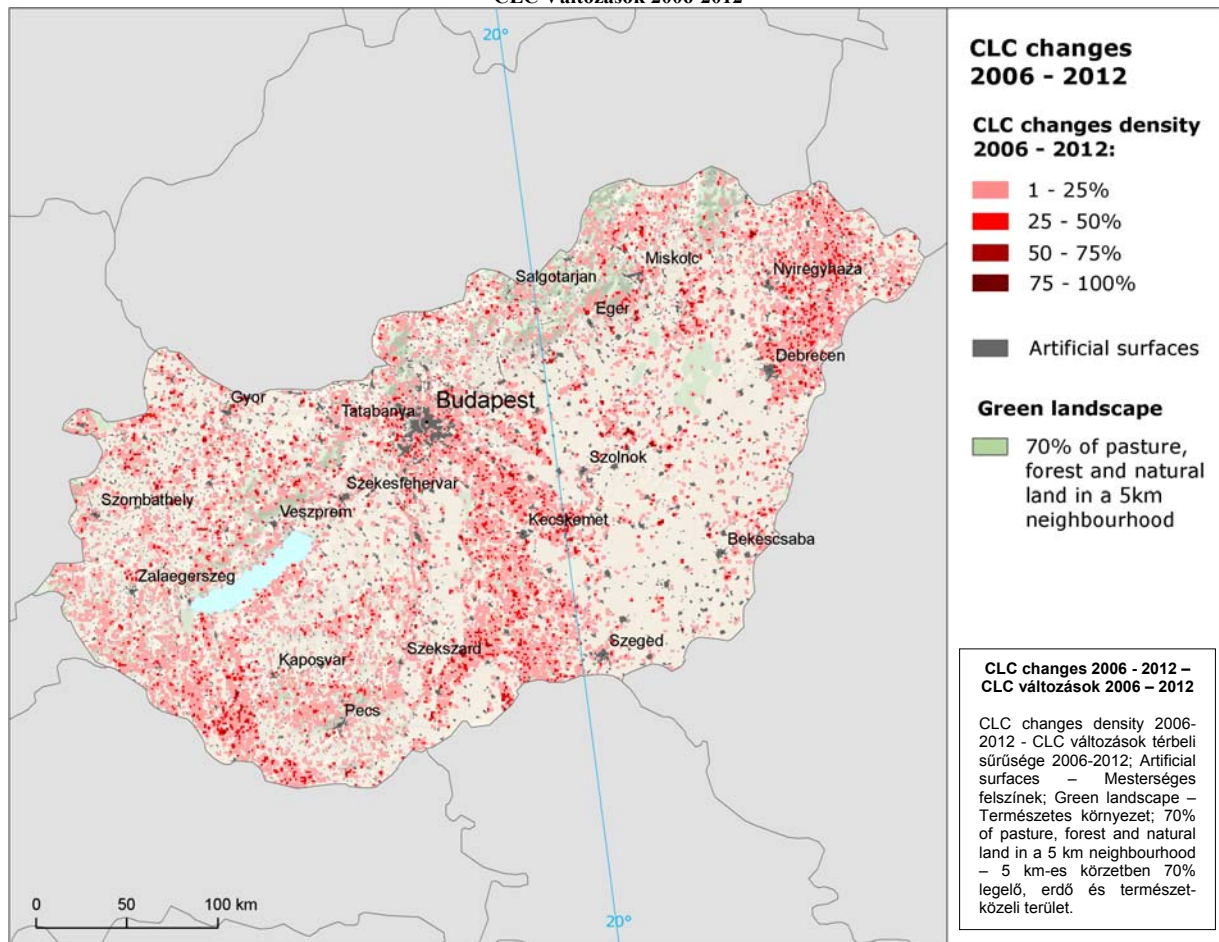


**12.45. Vizenyős területeket és vízfelületeket érintő változások (LC Flows) átlagos éves szinten [ha/év]**

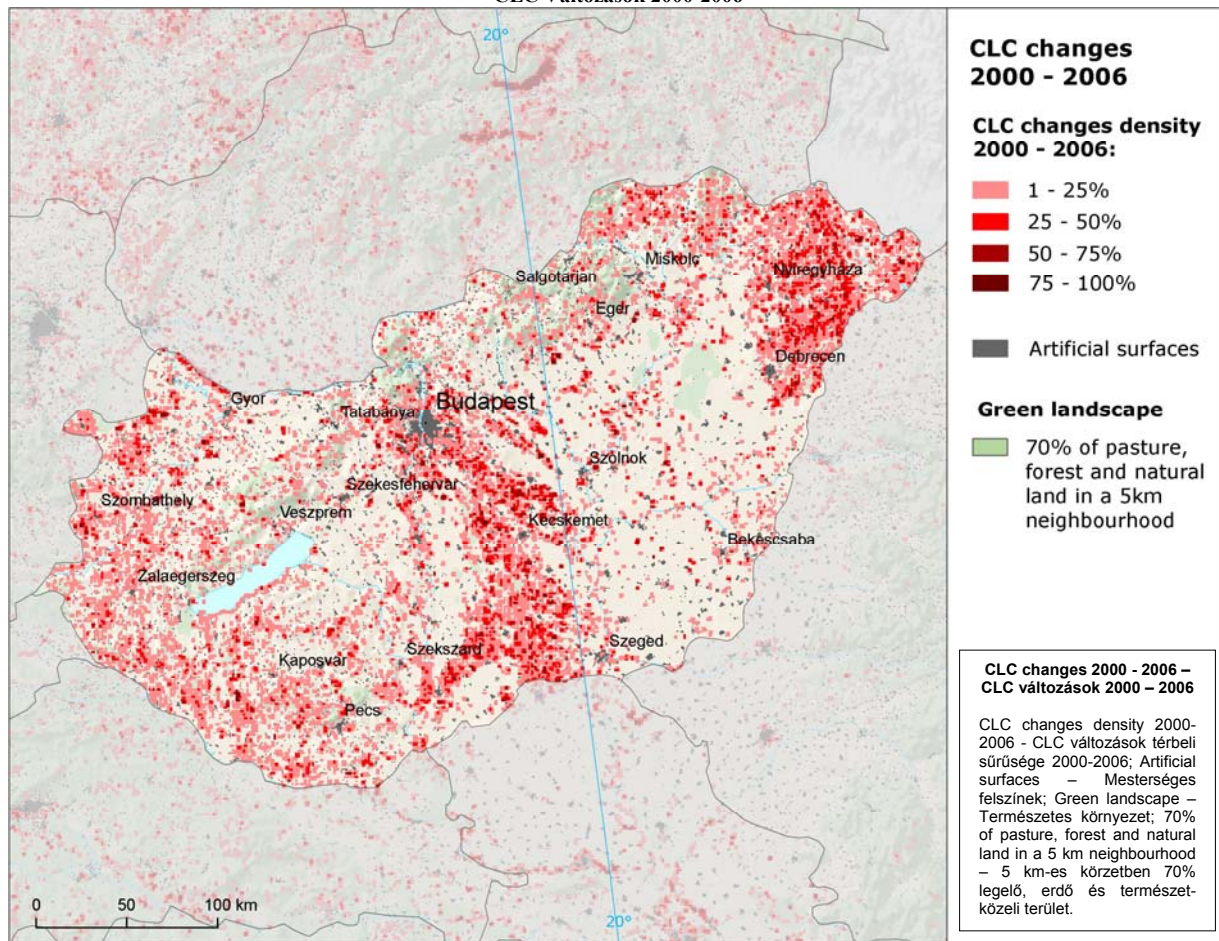




CLC Változások 2006-2012

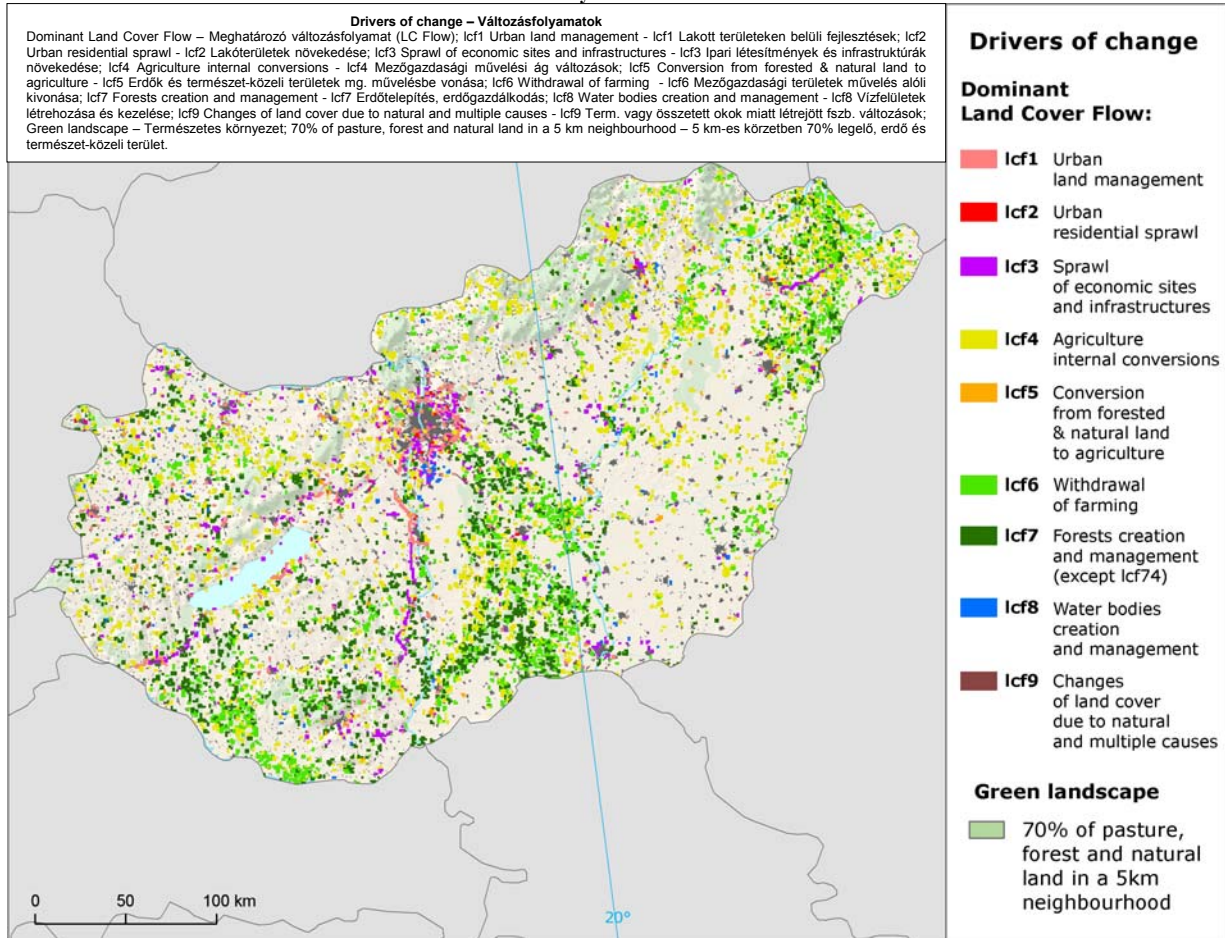


CLC Változások 2000-2006

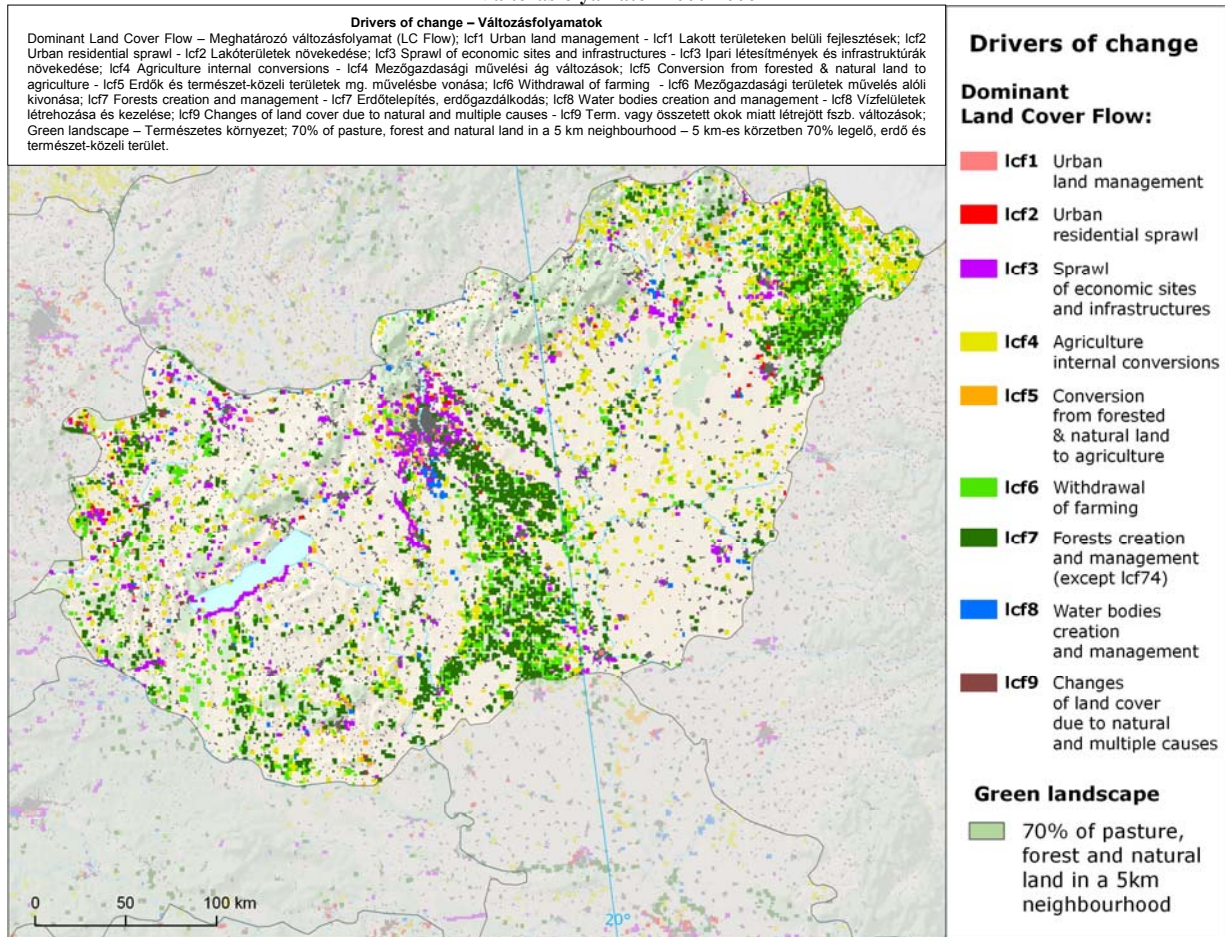




## Változásfolyamatok 2006-2012

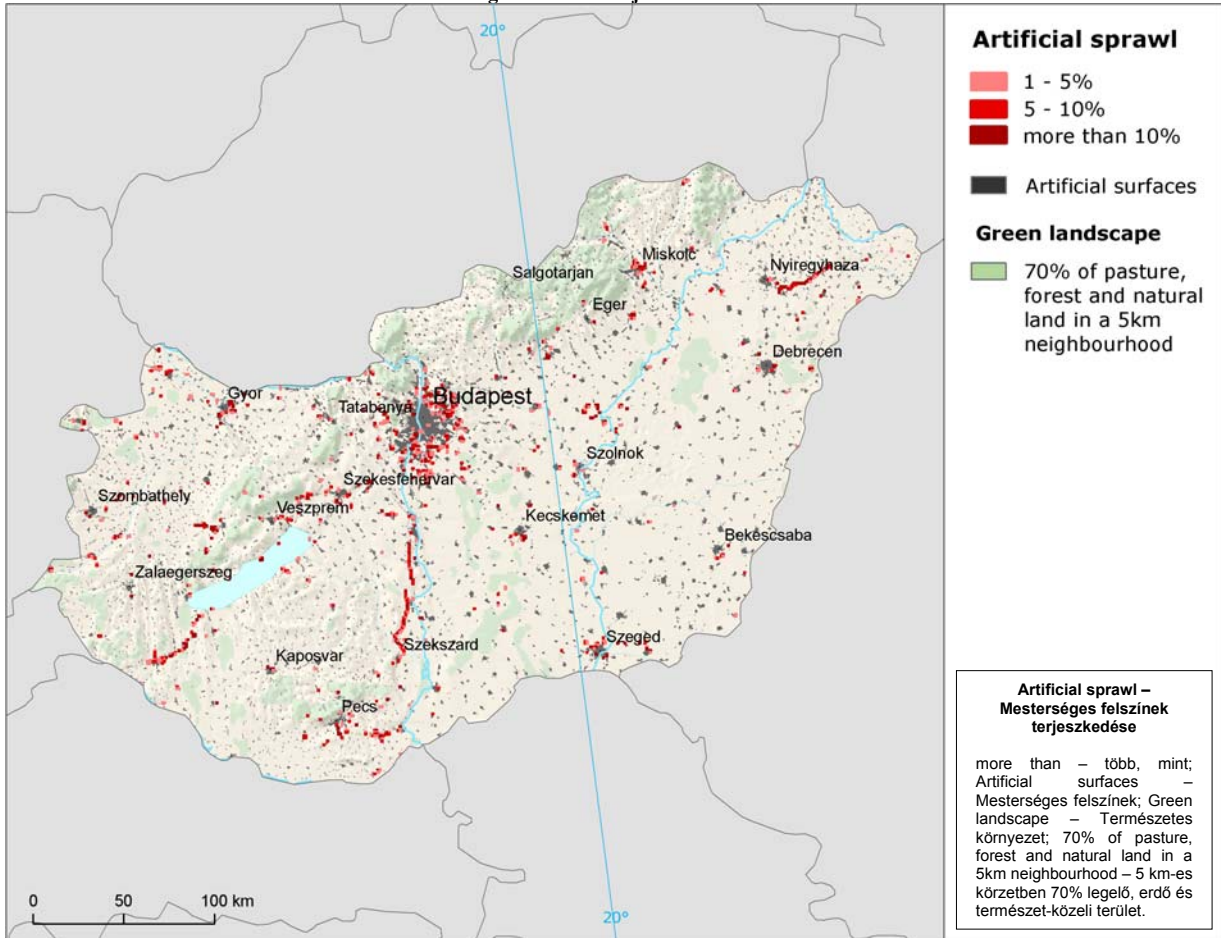


## Változásfolyamatok 2000-2006

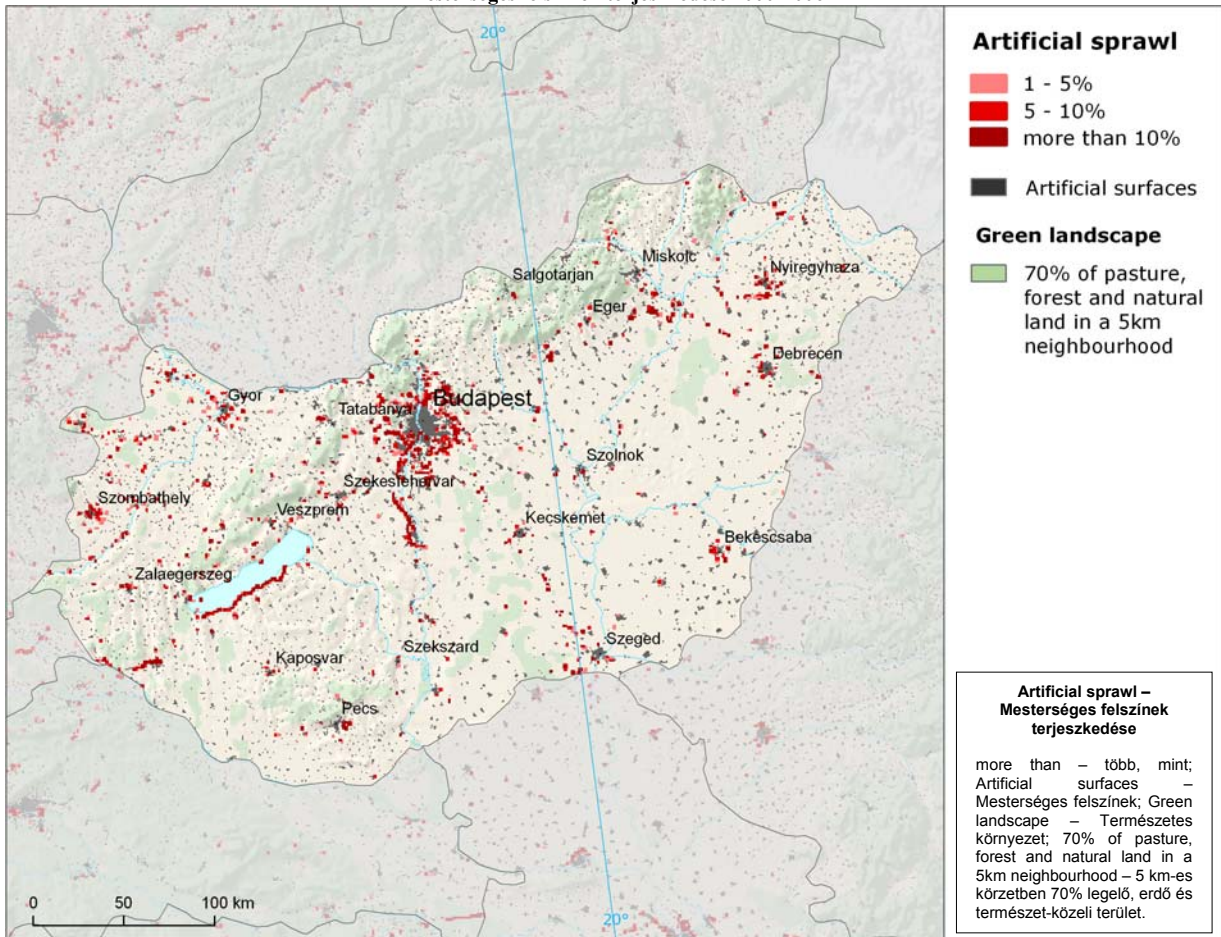




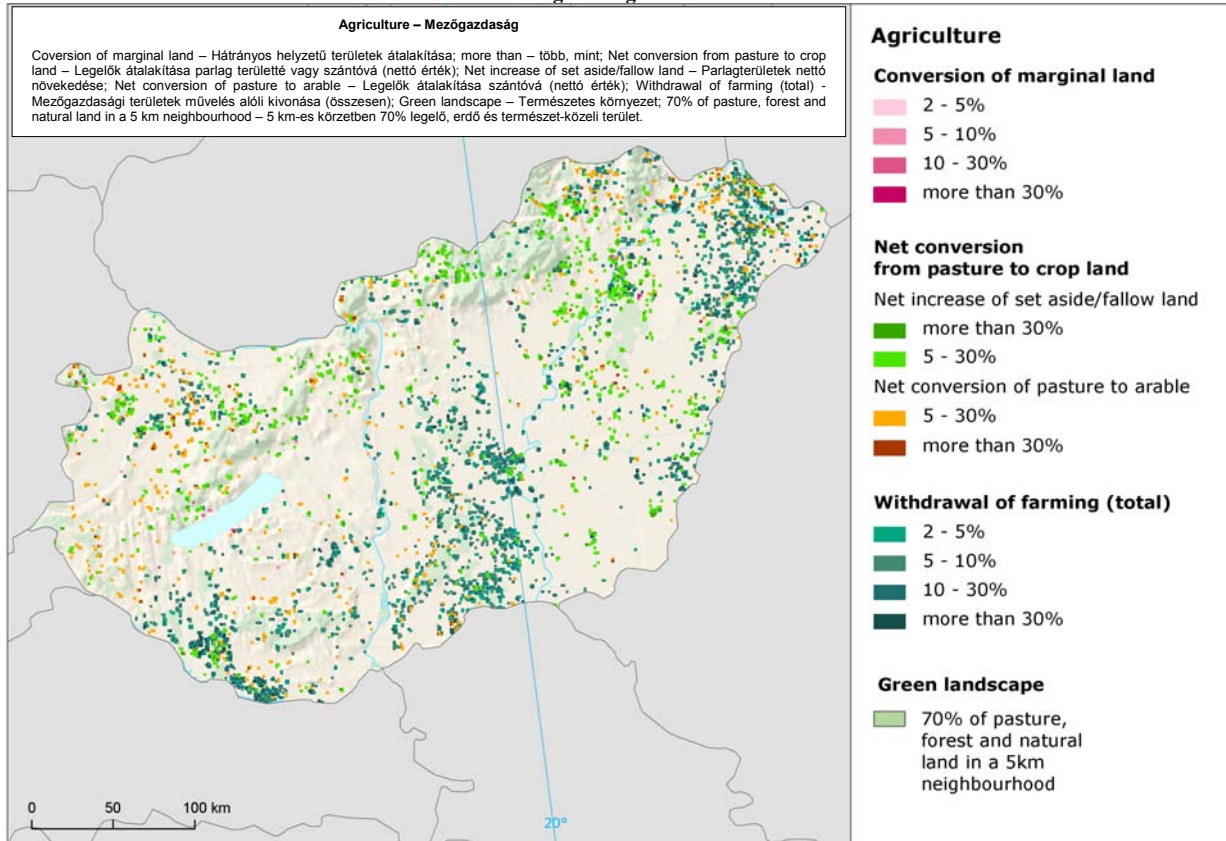
Mesterséges felszínek terjeszkedése 2006-2012



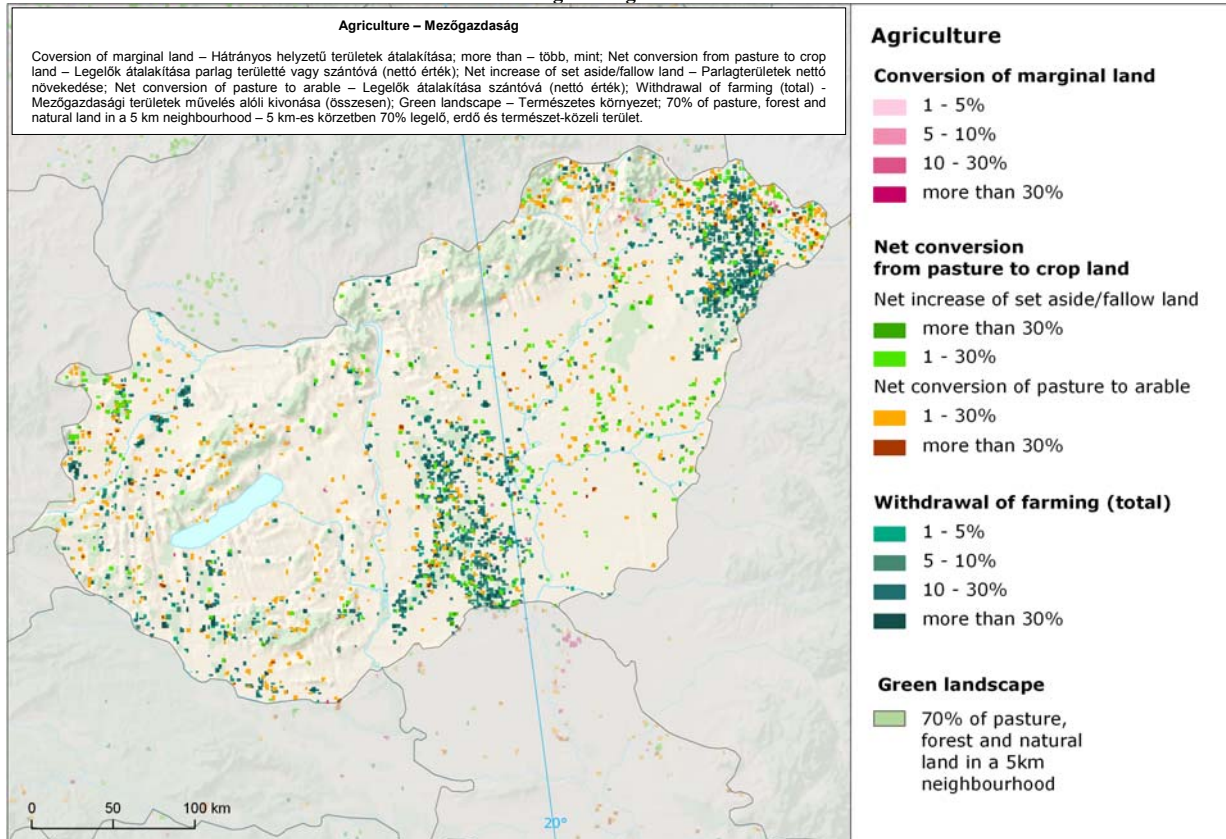
Mesterséges felszínek terjeszkedése 2000-2006



## Mezőgazdaság 2006-2012

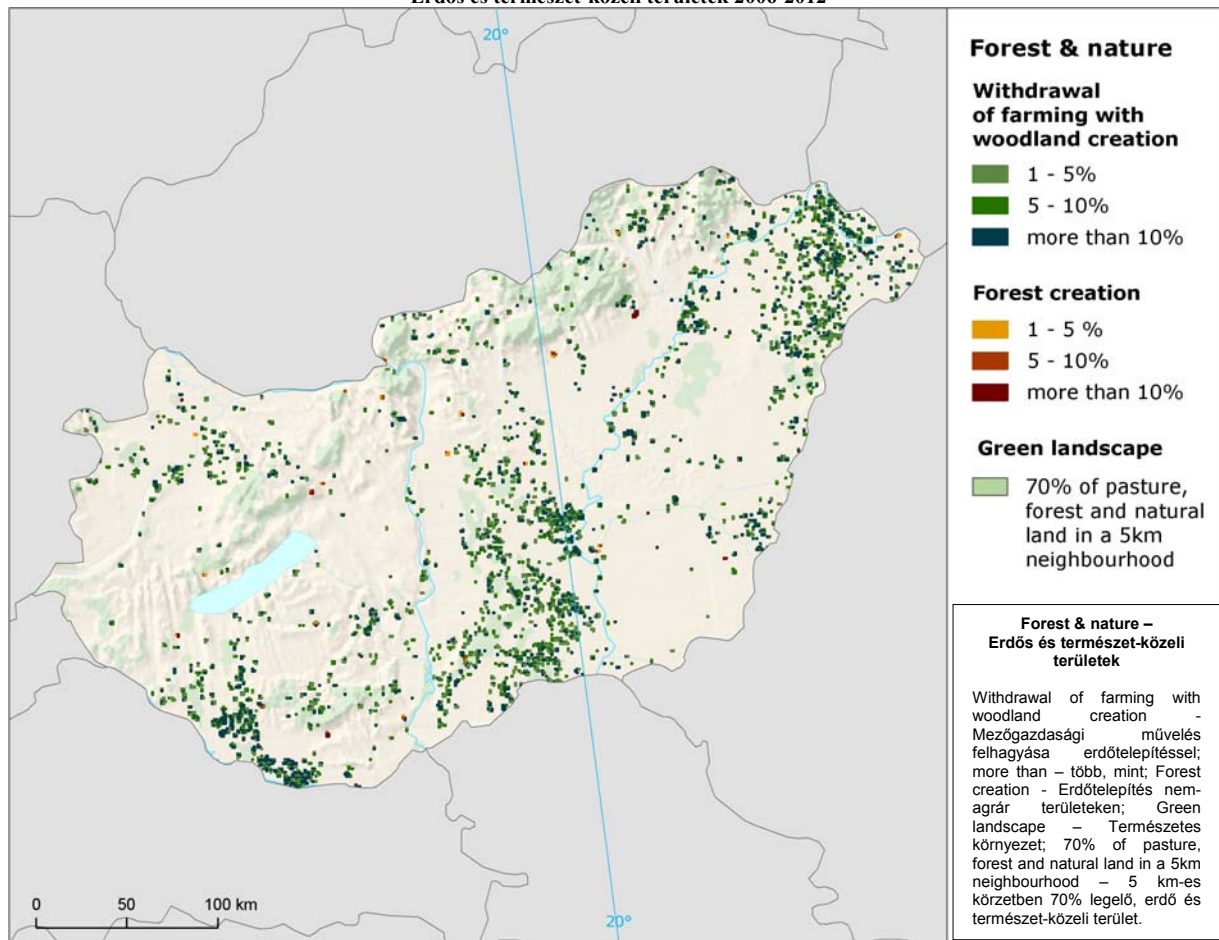


## Mezőgazdaság 2000-2006





Erdős és természet-közeli területek 2006-2012



Erdős és természet-közeli területek 2000-2006

