

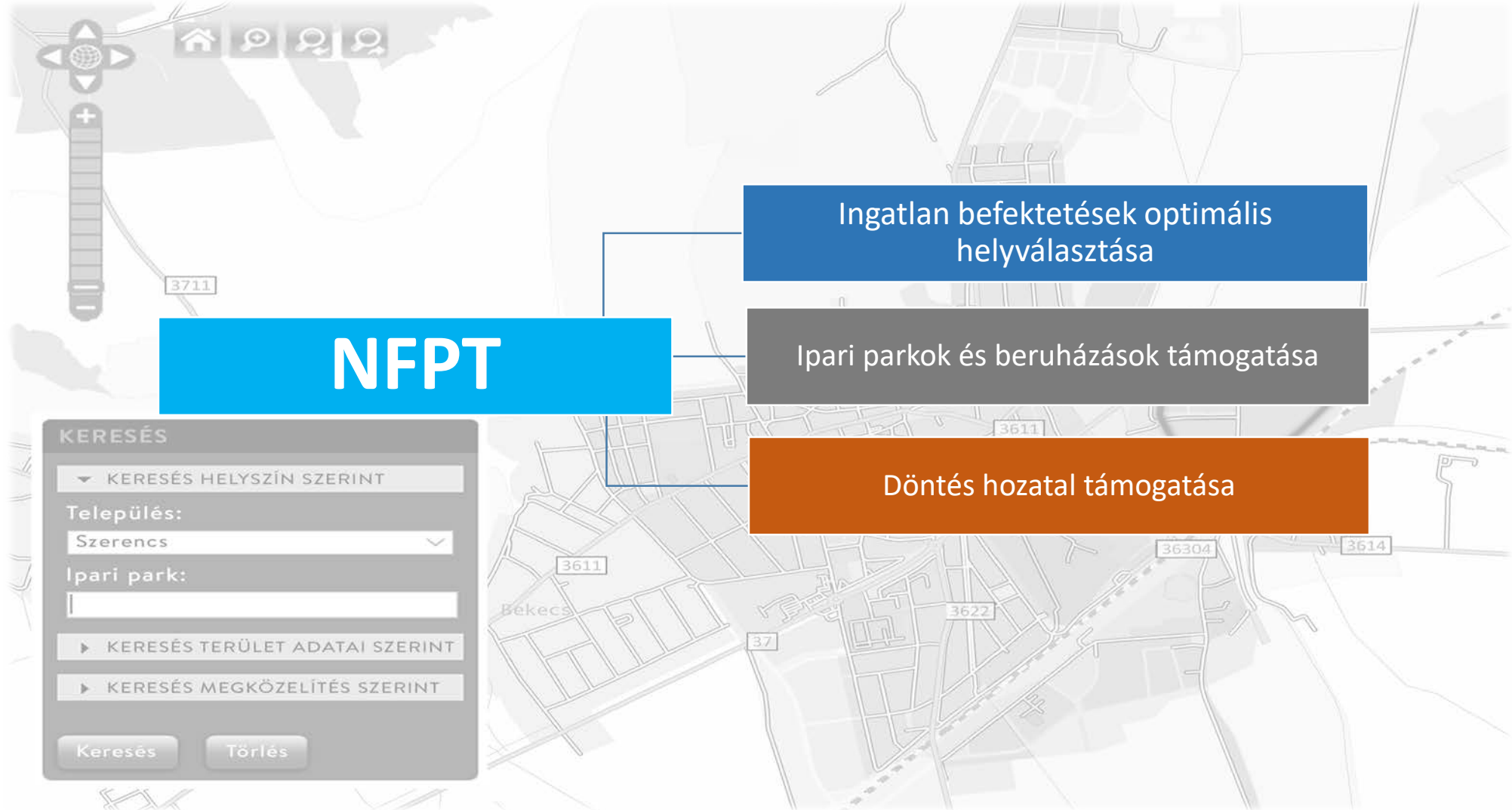
NEMZETI FEJLESZTÉSI POTENCIÁL TÉRKÉP

3D alapú adat infrastruktúra kialakítása



*Kiss István
projektvezető
istvan.kiss@lechnerkozpont.hu*

PROJEKT EREDMÉNYEK



The image shows a screenshot of the NFPT web application. The background is a map of the Bekecs area, with several road labels (3711, 3611, 3622, 36304, 3614, 37). A search panel is overlaid on the left side of the map. The search panel has a title 'KERESÉS' and a dropdown menu 'KERESÉS HELYSZÍN SZERINT'. Below this, there are input fields for 'Település:' (set to 'Szerencs'), 'Ipari park:', and a search button 'Keresés' and a 'Törlés' button. Three callout boxes are overlaid on the map: a blue box at the top right, a grey box in the middle right, and an orange box at the bottom right. A large blue box with the text 'NFPT' is positioned in the center-left of the map.

NFPT

Ingatlan befektetések optimális helyválasztása

Ipari parkok és beruházások támogatása

Döntés hozatal támogatása

TERMÉKVÍZIÓ

Kiknek



- Hazai és külföldi beruházók
- Ingatlan befektetők
- Minisztériumok
- Helyi döntéshozók
- Tervezők
- Bankok

Mihez



- Alkalmassági helyek kereséséhez
- Alkalmassági ingatlanok kereséséhez
- Beruházások támogatásához
- Állami tulajdon értékesítéséhez
- Önkormányzati vagyon hasznosításához
- Fejlesztéspolitikai döntésekhez

Hogyan



- Széleskörűen szűrhető
- Tér adatok megjelenítésén keresztül
- Elérhető információk letölthetőségével
- Térképi rétegek prezentálásával
- Ingatlan vagyon meta adatainak feltöltésének lehetőségével

MI NEM? MIT NEM?



Az NFPT biztosan NEM:

Ingatlanportál
Hirdetőoszlop
Tervezési felület
Tervtár
Mobil applikáció
Nyers adatletöltő felület
Teljes körűen ingyenes
Közhiteles

Az NFPT biztosan NEM teszi:

Ad át adatokat
Ad szöveges értékelést
Nyit kommunikációs csatornát felhasználók között
Bonyolít le adásvételt
Tárol ár adatokat
Garantálja az üzleti sikert
Támogat/helyettesít eljárást
Vállal korlátlan felelősséget az adatokért

MIT IGEN?



Felhasználók felé:

Térképek, diagramok segítségével vizualizál

Kijelölt területekről információt ad

Elérhetővé teszi a területre vonatkozó HÉSZ-t

Saját projekt létrehozása

Értesítéseket küld

Támogatói rétegben:

Átvesz adatokat

Tárolja a felhasználói adatokat

Támogatja a funkcióbővítést (paraméterezéssel)

Lekérdezési statisztikákat hoz létre

Interface-t nyújt „külső” alkalmazásoknak

FUNKCIONÁLIS CÉLJA



Befektetéshez ideális helyszín kiválasztásának támogatása

Fejlesztéspolitikai döntéshozatal támogatása

Települési potenciál jövőbeni hasznosításának segítése

Beruházási folyamat egyszerűsítése

STAKEHOLDER-EK



Nemzeti Befektetési Ügynökség (HIPA)

Magyar Turisztikai Ügynökség

Minisztérium

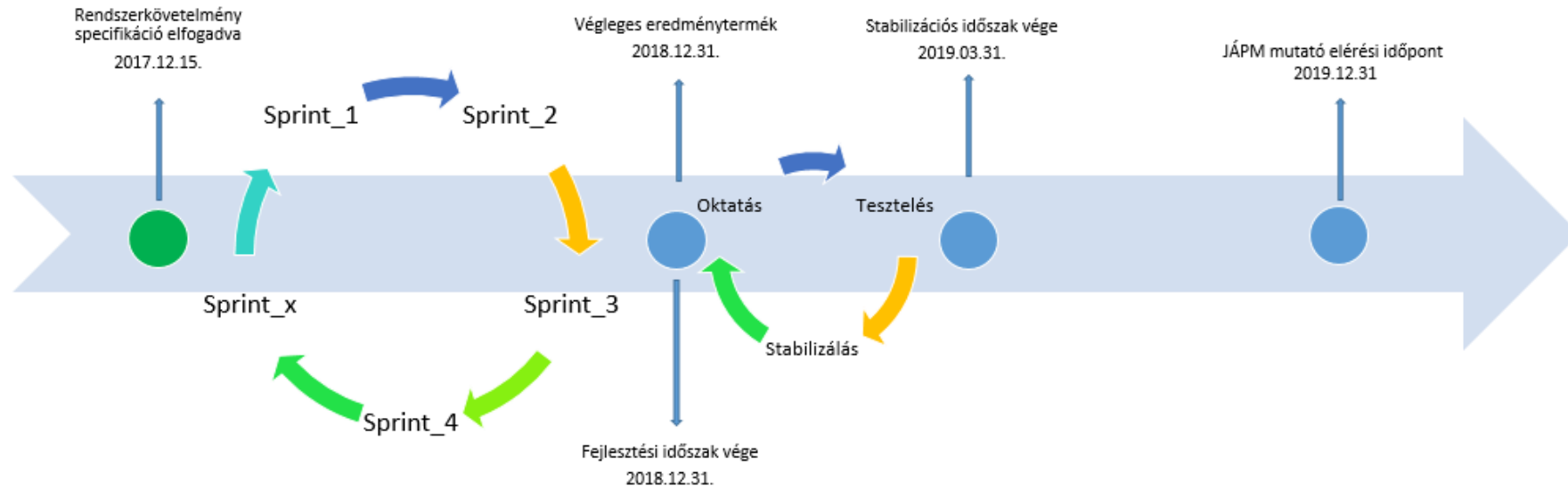
Lechner Tudásközpont szakértői

Hazai beruházó

Jelzálog bankok

Ingatlan Fejlesztő Kerekasztal

ÜTEMEZÉS



MVP VÁSZON

- **Vízió:**
 - Hazai beruházókat segítjük a telephelyválasztásban
 - Támogatjuk a kiegyenlítettebb területi fejlődést
 - **Elvárt eredmények:**
 - A térképeinket böngészve nő a tudatosság abban, hogy adottság alapján érdemes telephelyet választani
 - Beruházó könnyebben, gyorsabban talál telephelyet
 - Optimálisabban hasznosulnak a beruházásra alkalmas területek
 - A fejlesztéspolitikai döntések térségi alkalmassági szempontból megalapozottabbak lesznek
 - **Perszónák:**
 - Hazai beruházó, ingatlanfejlesztő, tervező, Minisztérium
 - **Élethelyzetek:**
 - Telephelykeresés
 - Nemzeti, ágazati tervezés (stratégiák, rendezési tervek)
 - Területpolitikai döntéshozatal
 - **Funkciók:**
 - Adatok, alkalmassági térképek megjelenítése, szűrhetősége
 - Adott földrészletről információk lekérdezése
 - **Sikerkritériumok:**
 - Regisztrált felhasználók száma 3 hónapon belül 30 fő
 - Látogatók és regisztrálók aránya nagyobb, mint 3%
- **Vízió:**
 - Segítjük az önkormányzatokat és a vagyonkezelőket a „vagyon” optimális hasznosításában az eladó/kiadó vagyon közzétételével és a beruházói igények megismerésével
 - A külföldi befektetőknek segítünk az optimális befektetési helyszín megválasztásában
 - **Elvárt eredmények:**
 - A külföldi befektetőknek ez lesz a fő portálja
 - Az önkormányzatok felismerik, hogy milyen minták alapján tervezhető a hasznosítás
 - Hozzájárulunk a barnamezős területek optimális felhasználásához
 - **Perszónák:**
 - Külföldi befektető, állami vagyonkezelők, önkormányzatok
 - **Élethelyzetek:**
 - Törekvés a települési vagyon hasznosítására
 - Telephelykeresés
 - **Funkciók:**
 - Önkormányzati feltöltés
 - Keresési statisztika
 - Többnyelvűség
 - Ipari park, telephely térképi szerkesztése
 - **Sikerkritériumok:**
 - 1 éven belül 100 adatot feltöltő önkormányzat
 - 1 éven belül 1000 ingatlanról feltöltött plusz adat

CÉL

Felhasználóbarát (várhatóan nem csak „szakértők” használják majd)

Responsive

Gyors

Szűrési feltételek széleskörűsége



Adatfeltöltés lehetősége

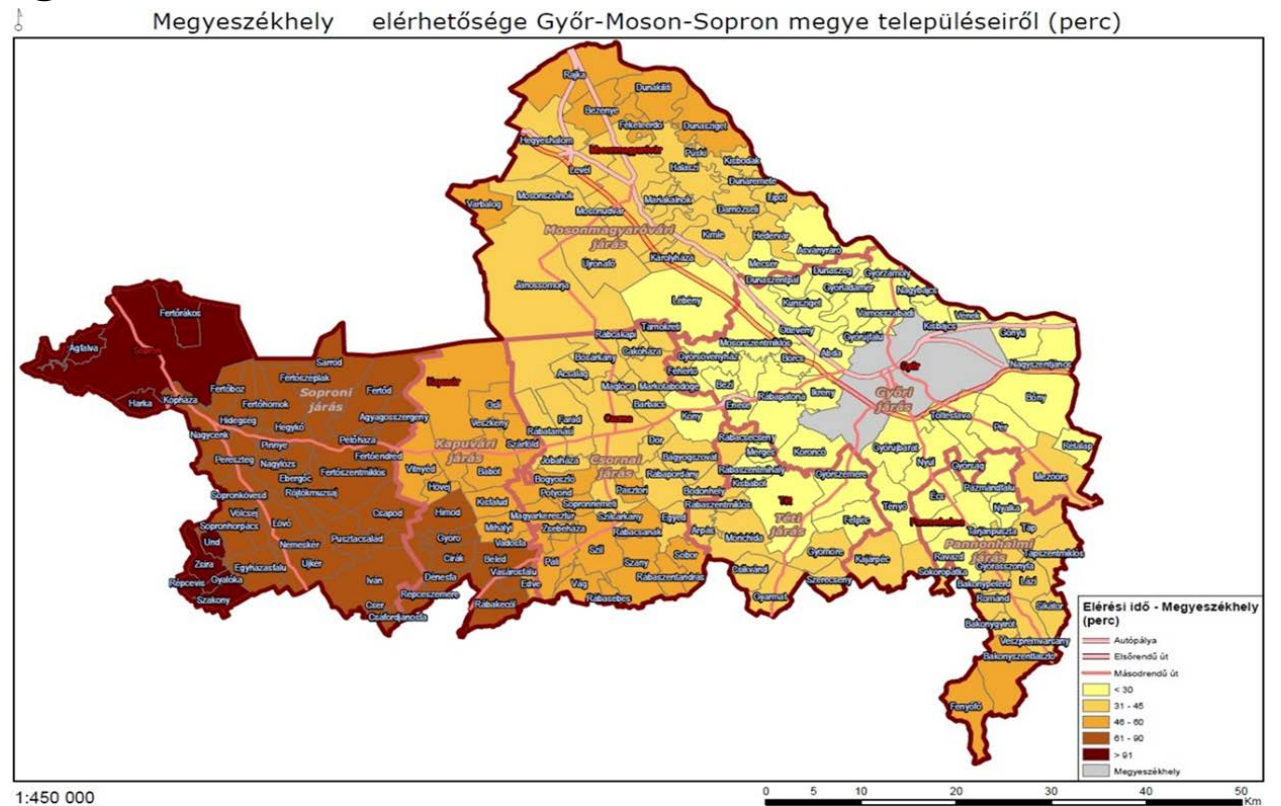
Biztonságos

**Átlátható, könnyen továbbfejleszthető,
paraméterezhető**

Térképi rétegek megfelelő kezelése

„HAGYOMÁNYOS” ELÉRHETŐSÉGI MEGKÖZELÍTÉSEK

- Megyeszékhely elérhetősége
- Járás elérhetősége
- Budapest elérhetősége
- ...



A potenciális munkaerő létszámának meghatározásához nem kifejezetten helységben (pl.: járásban, megyében) lakó – bizonyos képzettségi szinttel rendelkező – személyek száma döntő, hanem sokkal inkább azoknak a személyeknek a száma, akik képesek az adott telephelyet egy meghatározott idő alatt elérni.

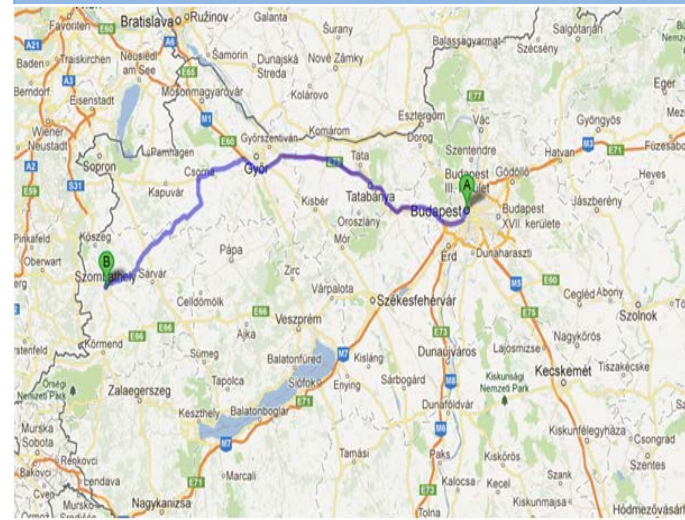
INDIKÁTOROK

Elérhetőségi potenciál indikátor



X idő alatt mennyi Y dolgot
érhetek el?

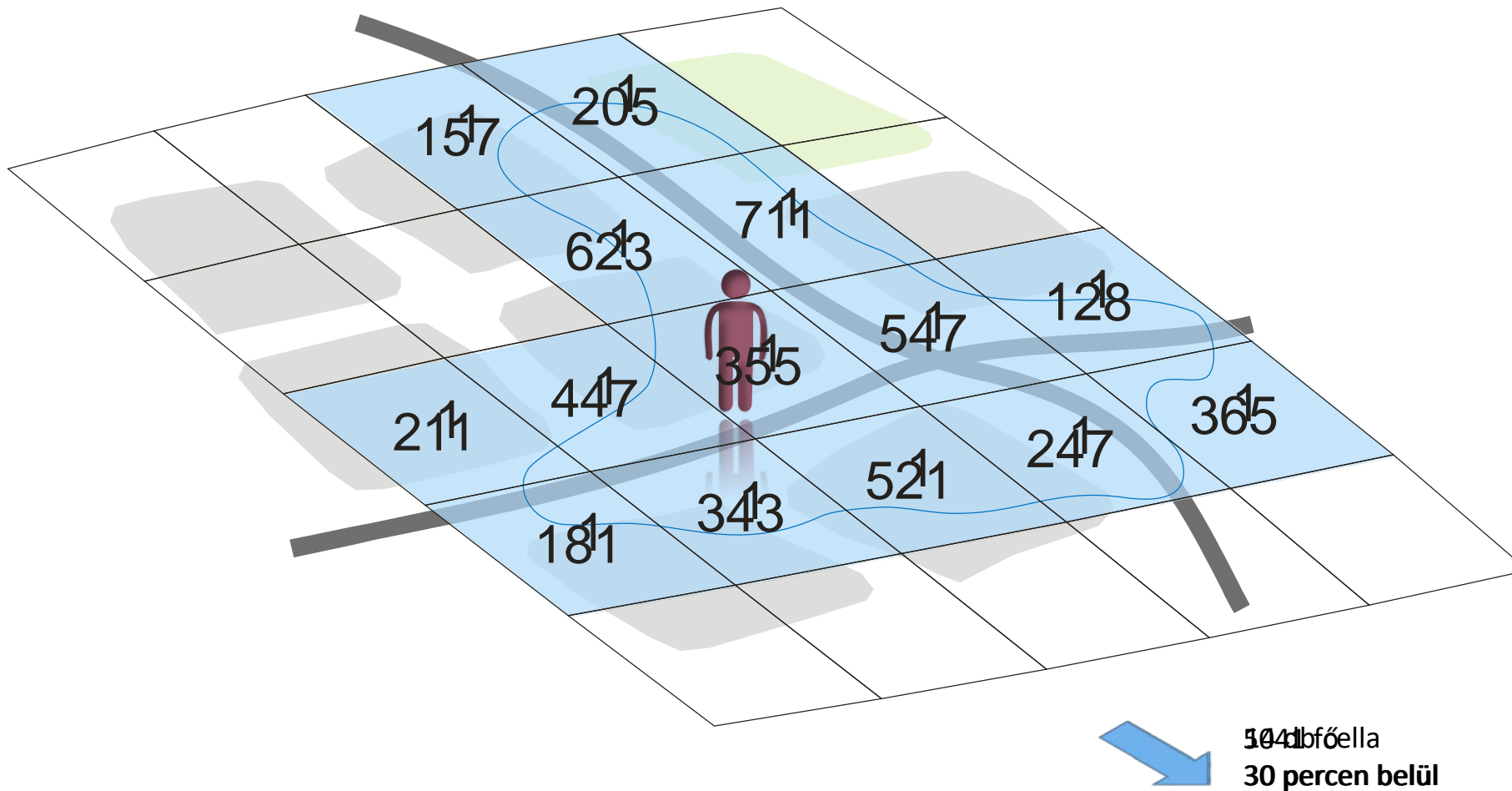
Elhelyezkedési potenciál indikátor



Mekkora az az X idő, mely alatt
elérhetem a legközelebbi Y
dolgot?

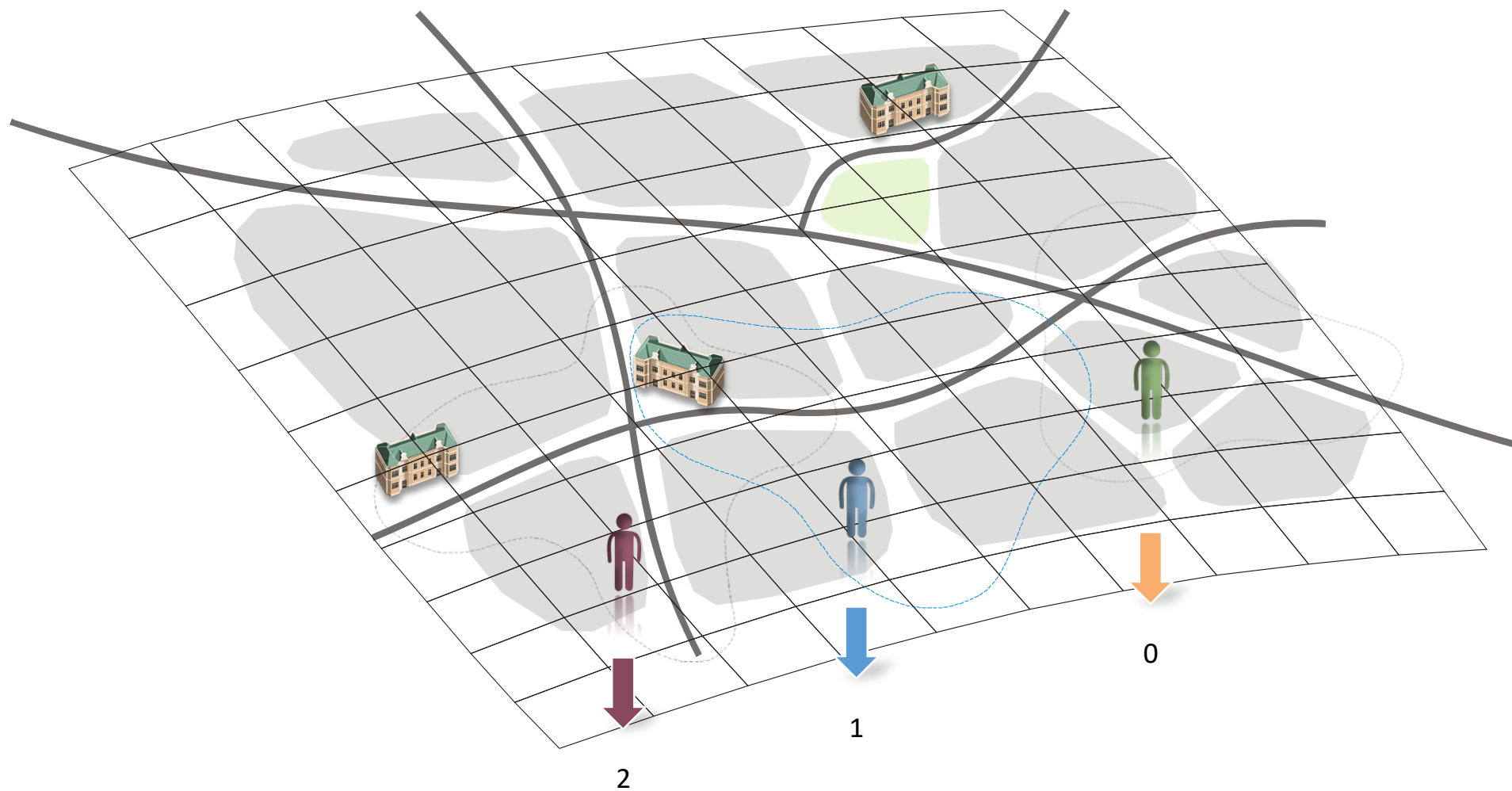
ELÉRHETŐSÉGI POTENCIÁL

30 PERCES ELÉRHETŐSÉG FIGYELEMBEVÉTELÉVEL



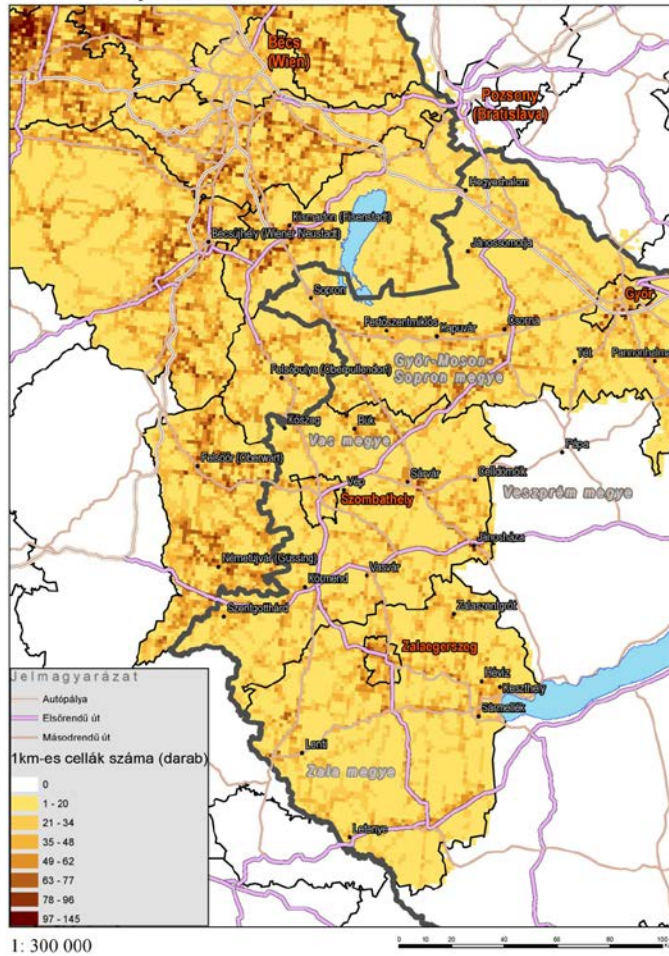
ELÉRHETŐSÉGI POTENCIÁL

30 PERCES ELÉRHETŐSÉG FIGYELEMBEVÉTELÉVEL

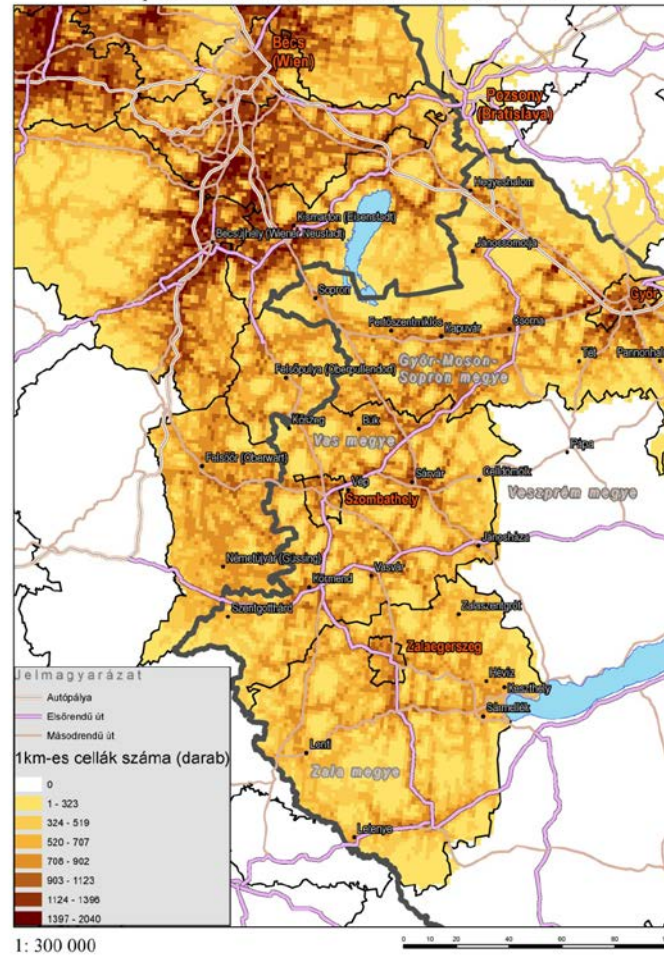


ADOTT IDŐ ALATT ELÉRHETŐ CELLÁK

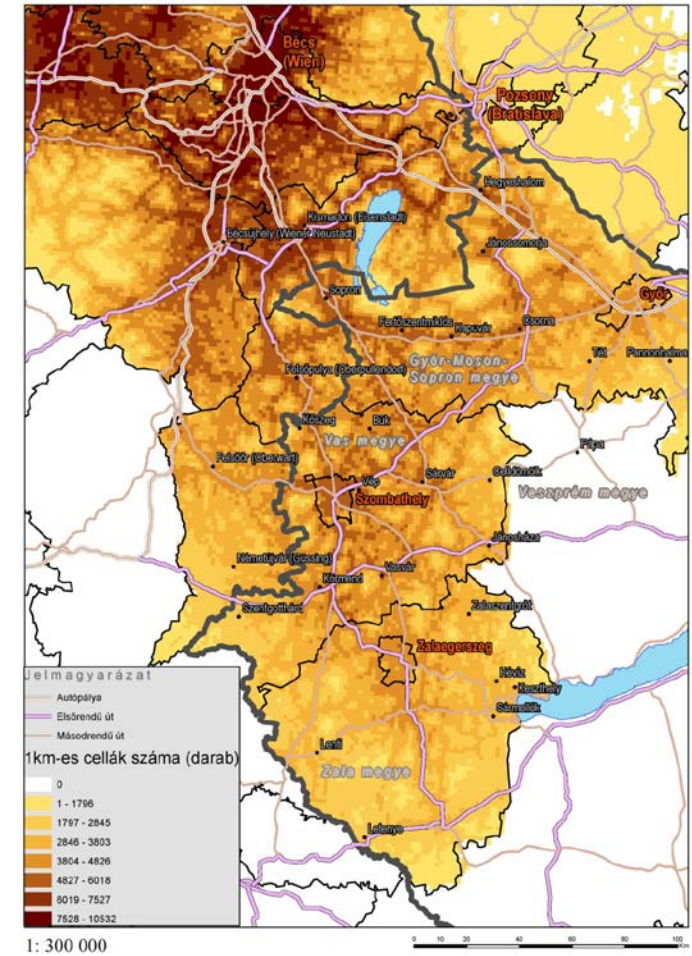
10 percen belül elérhető 1km-es cellák száma



30 percen belül elérhető 1km-es cellák száma

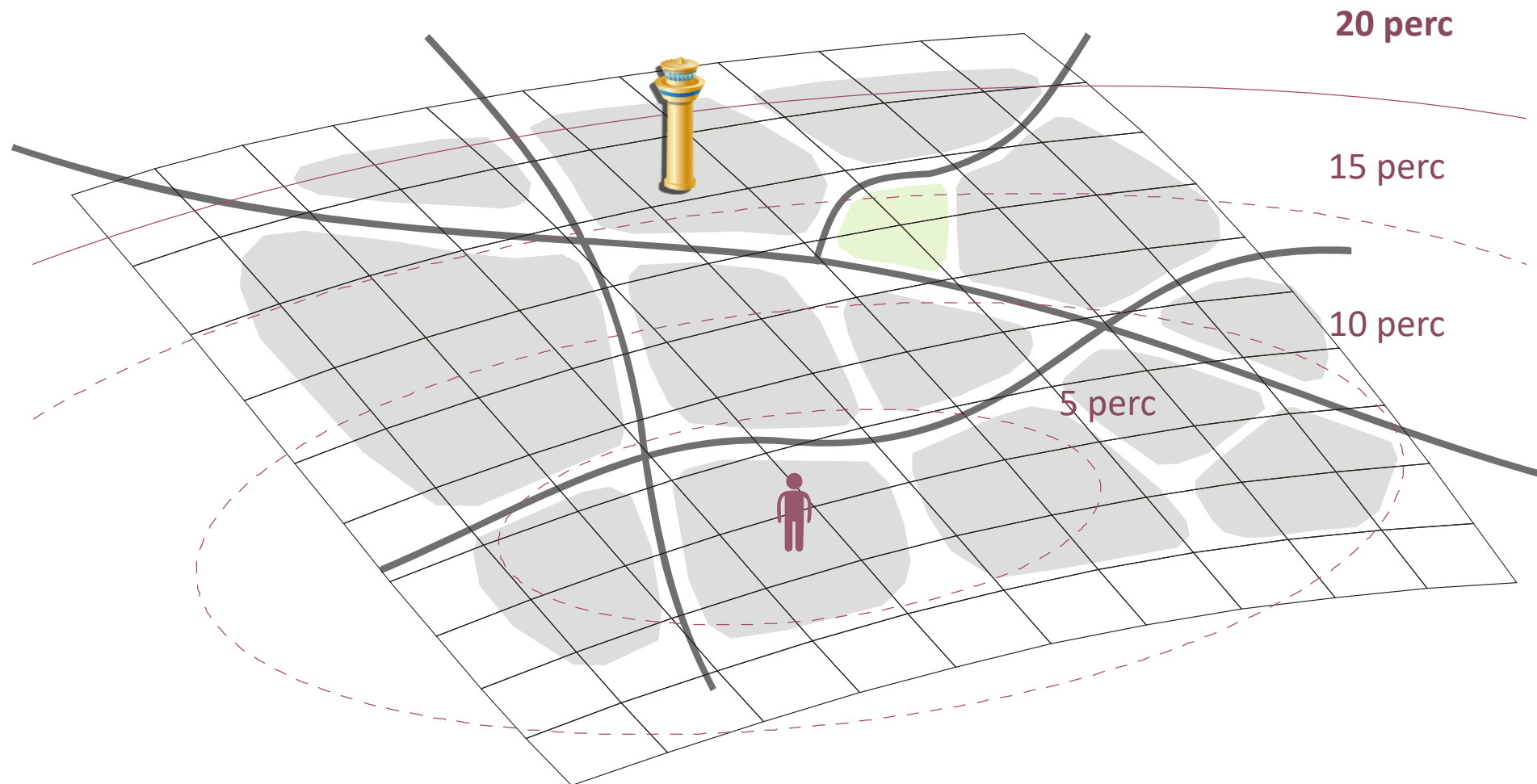


60 percen belül elérhető 1km-es cellák száma



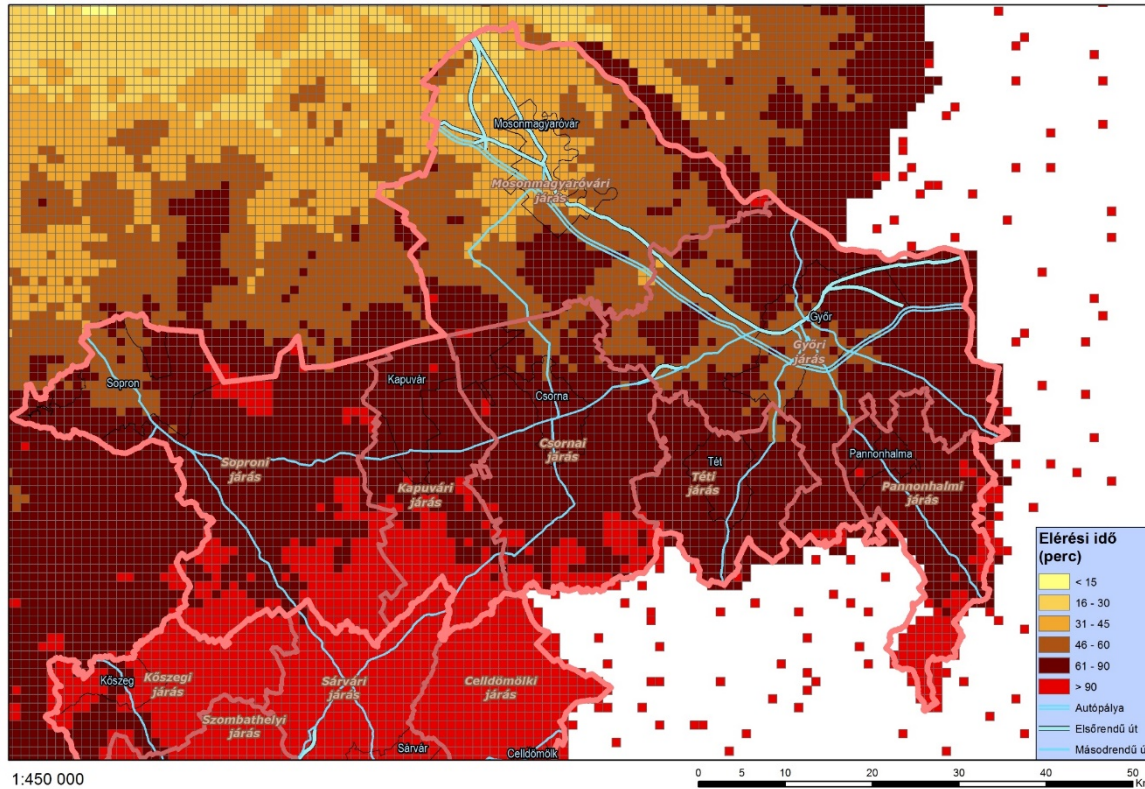
ELHELYEZKEDÉSI POTENCIÁL

30 PERCES VIZSGÁLAT ESETÉN

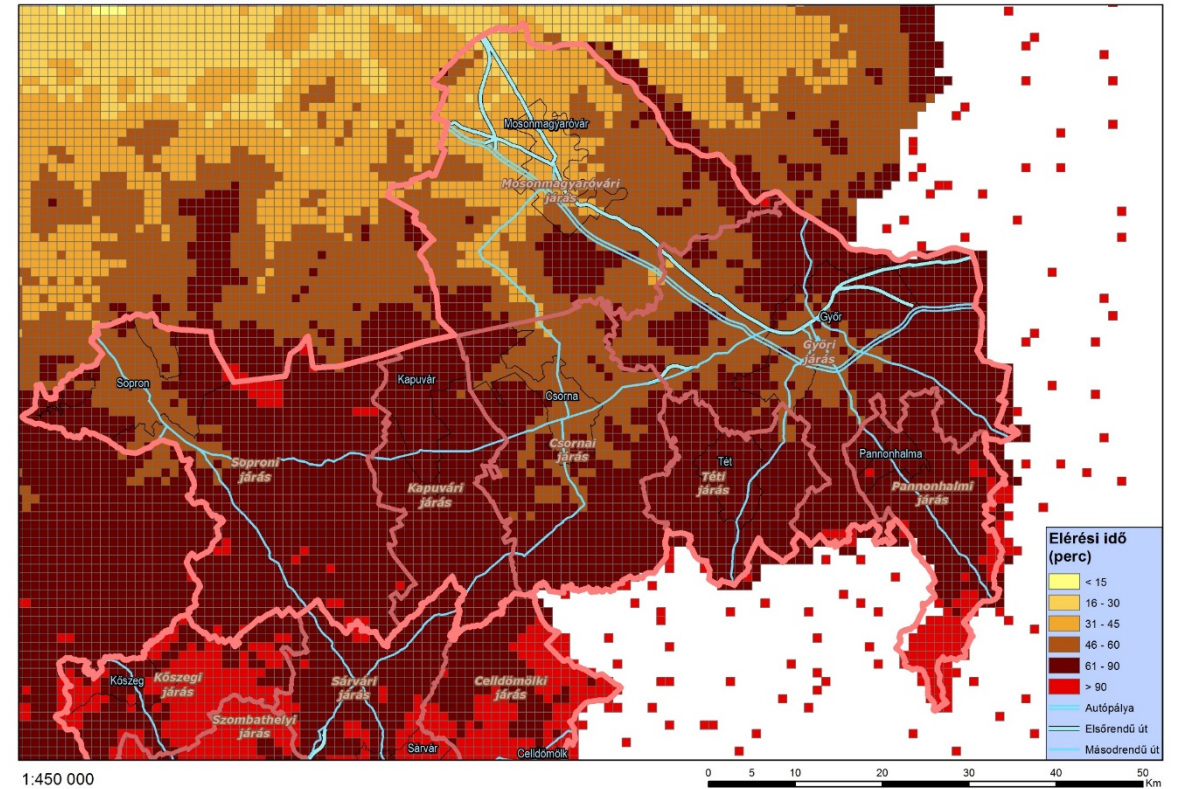


ELÉRHETŐSÉGI IDŐ

Nemzetközi repterek elérhetősége 90 percen belül jelenleg, határok nélkül (Elhelyezkedési potenciál)



Nemzetközi repterek elérhetősége 90 percen belül, 2030-ban, határok nélkül (Elhelyezkedési potenciál)



  **NFPT-NEMZETI FEJLESZTÉSI POTENCIÁL TÉRKÉP** [Donate](#) [4TR](#)  [Regisztráció](#) [Bejelentkezés](#)

Mit keres? ▾ [Mentett szűrések](#) [Támogatási programok ▾](#)

NFPT-NEMZETI FEJLESZTÉSI POTENCIÁL TÉRKÉP

Lorem ipsum dolor sit amet, consectetur adipiscing elit, sed do eiusmod tempor incididunt ut labore et dolore magna aliqua. Ut enim ad minim veniam, quis nostrud exercitation ullamco laboris nisi ut aliquip ex ea commodo consequat. Duis aute irure dolor in reprehenderit in voluptate velit esse cillum dolore eu fugiat nulla pariatur.

Összetett kereső

Lorem ipsum dolor sit amet, consectetur adipiscing elit, sed do eiusmod tempor incididunt ut labore et dolore magna aliqua.

[Összetett kereső >](#)

[<](#)  **Teszt tabló 23**
Teszt leírás

 **Teszt tabló 2**
Teszt leírás

 **Ingatlan kereső**
Ingatlan kereső leírás

 **Teszt tabló 233**
Leírás

 **Ipari park kereső**
Ipari park keresés

 **Ipari park szűrő**
Ipari parkok adatai [>](#)

SZŰRÉSI LEHETŐSÉGEK

Mit keres? ▾ Mentett szűrések Támogatási programok ▾

Ipari park szűrő

Szűrőcsoportok

Ipari park szűrő ▾

TEIR ^

Vállalkozások száma TEÁOR 08: S gazdasági ág (db)

1 1367

Vállalkozások száma TEÁOR 08: E gazdasági ág (db)

1 60

Vállalkozások száma TEÁOR 08: M gazdasági ág (db)

1 4763

Vállalkozások száma TEÁOR ▾

Ipar és mezőgazdaság (Mezőgazdaság) (0) ▾

Kereskedelem (Kiskereskedelem) (0) ▾

Kereskedelem (Nagykereskedelem) (0) ▾

Kereskedelem (Szolgáltatás) (0) ▾

Oktatás és egészség (Állatjóléti szolgáltatás) (0) ▾

Oktatás és egészség (Egészségügyi szolgáltatás) (0) ▾

Oktatás és egészség (Felsőoktatás) (0) ▾

Oktatás és egészség ▾

Kulcs	Érték
Név	Monori Járási Hivatal Népegészségügyi Osztály Nagykátai Kirendeltség
Csoport	Infrastruktúra (Közigazgatás) Infrastruktúra (Közigazgatás) [Állami Népegészségügyi és Tisztiorvosi Szolgálat]
Kategória	
Telefon	+3629442563
E-mail	nagykata@kmr.antsz.hu
Weblap	efira1.antsz.hu/pest
Irányítószám	2760
Település	Nagykátá
Utca	Szabadság tér 16.
Nuts1	Közép-Magyarország
Nuts2	Közép-Magyarország
Nuts3	Pest
Nuts4	Nagykátai
Brand	-
Kategória azon.	95

Támogatási programok ▾ Keresés adminisztráció Szűrőcsoport adminisztráció

Infrastruktúra (Köszolgáltatás) (0) ▾

Infrastruktúra (Szervezet) (0) ▾

Ipar és mezőgazdaság (Ipar) (2) ^

Összes kijelölése

Inkubátorház

Ipari Park

Iparterület

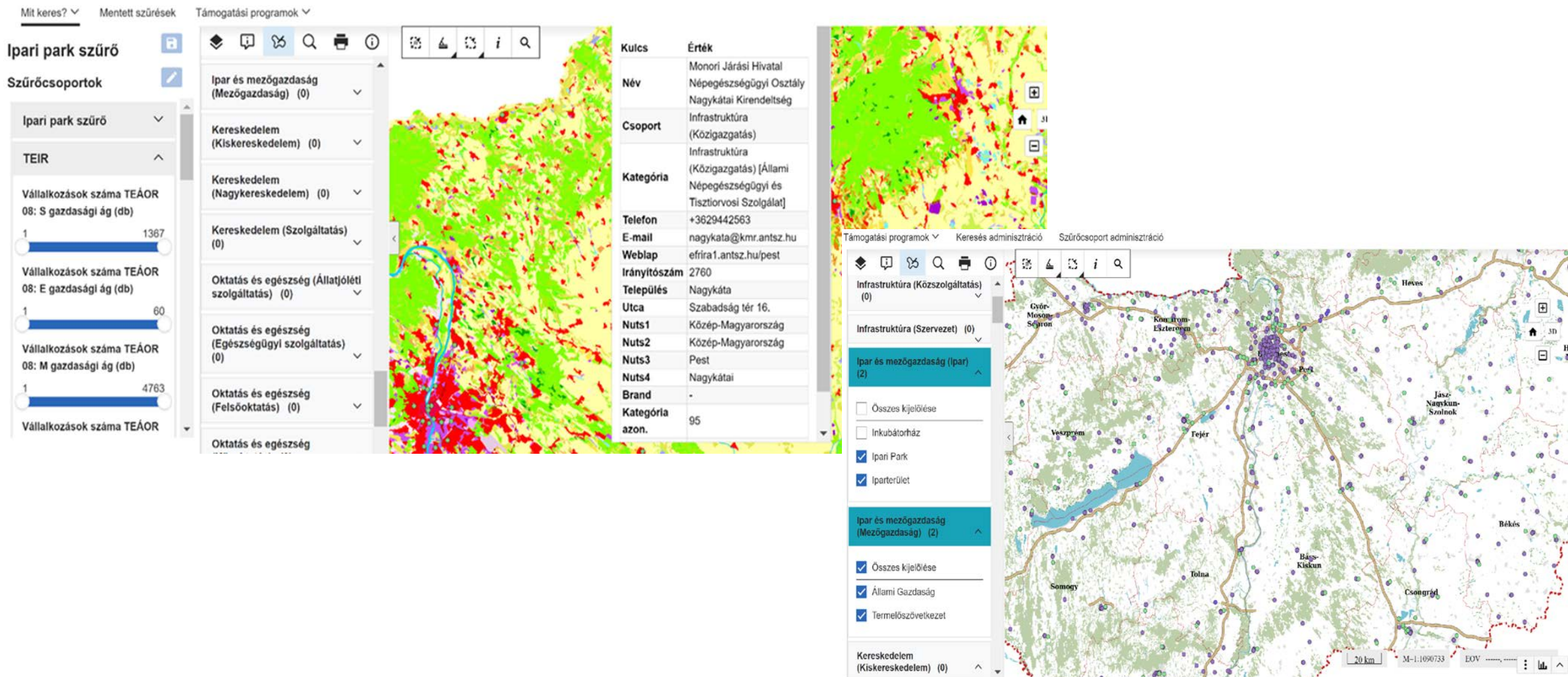
Ipar és mezőgazdaság (Mezőgazdaság) (2) ^

Összes kijelölése

Állami Gazdaság

Termelőszövetkezet

Kereskedelem (Kiskereskedelem) (0) ▾



ÖSSZEHASONLÍTÁS FUNKCIÓ

Mit keres? ▾ Mentett szűrések Támogatási programok ▾

Ipari park szűrő

Szűrőcsoportok

08: P gazdasági ág (db)
1 1693
Vállalkozások száma TEÁOR

08: C gazdasági ág (db)
1 1126
Vállalkozások száma TEÁOR

08: G gazdasági ág (db)
1 3828
Vállalkozások száma TEÁOR

08: T+U gazdasági ág (db)
1 4
Vállalkozások száma TEÁOR

TELEPÜLÉS

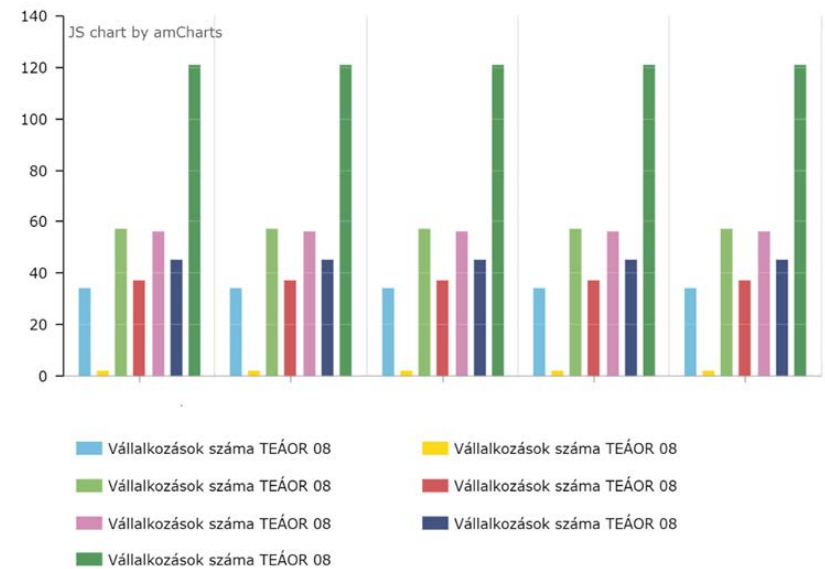
Összehasonlítás

SZÜRŐ

Gázvezetétek	true	true	true	true	true
Vállalkozások ≤ 34.00	34.00	34.00	34.00	34.00	34.00
Vállalkozások ≤ 2.00	2.00	2.00	2.00	2.00	2.00
Vállalkozások ≤ 57.00	57.00	57.00	57.00	57.00	57.00
Vállalkozások ≤ 37.00	37.00	37.00	37.00	37.00	37.00
Vállalkozások ≤ 56.00	56.00	56.00	56.00	56.00	56.00
Vállalkozások ≤ 45.00	45.00	45.00	45.00	45.00	45.00
Vállalkozások ≤ 121.00	121.00	121.00	121.00	121.00	121.00

Exportálás

Összehasonlító grafikon



MENTETT SZŰRÉSEK

Home icon | **NFPT-NEMZETI FEJLESZTÉSI POTENCIÁL TÉRKÉP** | Donate | 4TR | Időkorlát 15:00 | Teszt Elek | Rendszeradmin, Lechner Tudás...

Mit keres? | **Mentett szűrések** | Támogatási programok | Keresés adminisztráció | Szűrőcsoport adminisztráció

Szűrési beállítások

Ipari teir kereső →
Négy tulajdonos →

Mentett szűrés részletei

Itt láthatja a korábban mentett szűrési beállításait, és a kiválasztott elem részleteit. Az adatokban bekövetkező változásokról értesítést kaphat, ha feliratkozik rá.

Ipari teir kereső / Ipari park szűrő keresés

Szűrési beállítások

Budapesttől való távolság kilométerben (km)
113-182

Tulajdonosok száma (db)
4

Gázvezeték
Igen

Vállalkozások száma TEÁOR 08: S gazdasági ág (db)
19-182

Vállalkozások száma TEÁOR 08: P gazdasági ág (db)
19-1935

Értesítésről leiratkozás

Ugrás a keresésre | Törles

ADMIN SZEREPEKÖR

NFPT-NEMZETI FEJLESZTÉSI POTENCIÁL TÉRKÉP Donatle 4TR Időkorlát 14:59 Teszt Elek Rendszeradmin, Lechner Tudás...

Mit keres? Mentett szűrések Támogatási programok Keresés adminisztráció Szűrőcsoport adminisztráció

Szűrőcsoportok

- Beruházás jellege
- Beépítési szabály
- Ingatlan
- Ipari park
- Testzt katalógus csoport
- Terület
- Megye/Járás
- Ipari park szűrő
- TEIR

A szűrőcsoporthoz tartozó szűrők összeállítása

Ha a szűrőcsoporthoz szeretne szűrőt hozzáadni, húzza ide a jobb oldalon lévő További szűrők listából. Eltávolításhoz húzza át a szűrőt a jobb oldali listába.

Név: Beruházás jellege

Szűrők:

- Fekvés
- Tulajdonjog
- Összterület (0-500 ha)
- Zöld-Barmamező

További szűrők:

- Vállalkozások száma TEÁOR 08: C gazdasági ág
- Építési övezet jele
- Járás
- Önkormányzati rendelet
- Beépítettség legnagyobb mértéke

Új szűrő csoport Mentés Törles

NFPT-NEMZETI FEJLESZTÉSI POTENCIÁL TÉRKÉP Donatle 4TR Időkorlát 15:00 Rendszeradmin, Lechner Tudás...

Mit keres? Mentett szűrések Támogatási programok Keresés adminisztráció Szűrőcsoport adminisztráció

Keresések

- Ingatlan kereső
- Ipari park kereső
- Ipari park szűrő
- Testzt tabló 2
- Testzt tabló 23
- Testzt tabló 233

A kereséshez tartozó szűrőcsoportok összeállítása

Ha a kereséshez szeretne szűrőcsoportot hozzáadni, húzza ide a jobb oldalon lévő További szűrőcsoportok listából. Eltávolításhoz húzza át a szűrőcsoportot a jobb oldali listába.

Név: Ingatlan kereső

Leírás: Ingatlan kereső leírás

Szűrőcsoportok:

- Megye/Járás
- Ingatlan
- Testzt katalógus csoport
- Ipari park

További szűrőcsoportok:

- Ipari park szűrő
- Terület
- TEIR
- Beépítési szabály
- Beruházás jellege

Új keresés Mentés Mentés Másként Ugrás a keresésre Törles

KÖSZÖNÖM A FIGYELMET!

